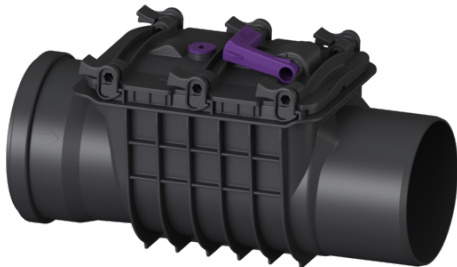


Valvola antiriflusso Staufix B. DN 150, Tipo 2, con chiusura di emerg.



Informazioni sull'articolo

Cod. Art.: 73150
GTIN (EAN): 4026092002445
Gruppo di prezzo: 10

Vantaggi

- La valvola a cerniera contro i roditori opzionale garantisce una sicurezza supplementare.
- Manutenzione e pulizia semplici senza l'ausilio di utensili
- Ideale per le ristrutturazioni, può essere montata anche successivamente nella tubazione preesistente

Descrizione

La valvola antiriflusso per le acque di scarico senza materie fecali è dotata di due cerniere meccaniche, le quali si chiudono in automatico in caso di ristagno. Una cerniera serve contemporaneamente come chiusura d'emergenza bloccabile manualmente.

Variante

Clapet in acciaio inox per protezione contro i roditori:	no
Chiusura di emergenza:	sì
Clapet antiriflusso meccaniche:	2

Caratteristiche generali

Colore:	nero
Norma:	EN 13564
Larghezza nominale (DN):	150
Diametro esterno (DA):	160 mm
Tipo di acque di scarico:	Acque di scarico senza sostanze fecali
Situazione di installazione:	all'interno degli edifici – canale di scarico non interrato
Condizioni di consegna:	pronto all'installazione
Protezione antiriflusso:	Tipo 2

Dimensioni

Peso netto:	2,6 kg
Peso lordo:	2,6 kg
Salto di pendenza:	9 mm
Lunghezza:	450 mm

Larghezza:	200 mm
Altezza:	280 mm
Lunghezza imballaggio:	255 mm
Larghezza imballaggio:	215 mm
Altezza imballaggio:	455 mm

Caratteristiche di copertura
Coperchio di chiusura:

Chiusura rapida