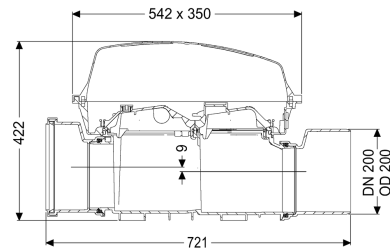
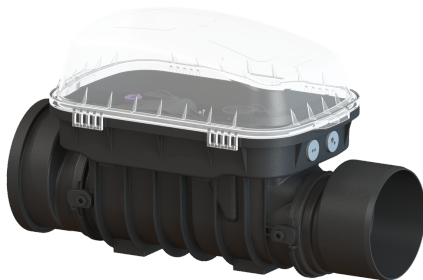


## Modulo ispez. e spurgo Controlfix DN 200, non interrato



### Informazioni sull'articolo

Cod. Art.: 80200  
 GTIN (EAN): 4026092046623  
 Gruppo di prezzo: 30

### Vantaggi

- Facile conversione in Staufix SWA
- Manutenzione veloce, semplice e senza utensili
- Accesso rapido e senza utensili per la pulizia

### Descrizione

Il modulo di ispezione e spurgo premium per acque di scarico con e senza sostanze fecali consente un comodo accesso ai condotti delle acque di scarico per i lavori di ispezione e manutenzione. Grazie al sistema modulare KESSEL, gli impianti preesistenti possono essere facilmente convertiti in una valvola antiriflusso premium Staufix SWA o Staufix FKA o in una stazione di pompaggio antiriflusso Pumpfix F.

#### Caratteristiche generali

Colore:	nero
Larghezza nominale (DN):	200
Diametro esterno (DA):	200 mm
Indicazione della larghezza nominale:	Idraulica pari a DN 150
Tipo di acque di scarico:	Acque di scarico con e senza sostanze fecali
Situazione di installazione:	all'interno degli edifici – canale di scarico non interrato
Condizioni di consegna:	pronto all'installazione

#### Dimensioni

Peso netto:	6 kg
Peso lordo:	11,5 kg
Salto di pendenza:	9 mm
Lunghezza:	486 mm
Larghezza:	350 mm
Altezza:	422 mm
Lunghezza imballaggio:	720,5 mm

Larghezza imballaggio:	350 mm
Altezza imballaggio:	421,7 mm
Serbatoio/corpo base	
Tipo di bocchettone:	Riduzione raccordo maschio / manicotto inclusi
Caratteristiche di copertura	
Tipo di copertura:	Copertura di protezione
Materiale della copertura :	Materiale plastico
Colore della copertura:	trasparente
Larghezza della copertura:	350 mm
Altezza della copertura:	165 mm
Lunghezza della copertura:	542 mm
Blocco:	Chiusura a clip