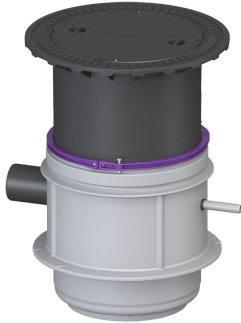


Stazio. pompaggio Aquapump Medium Duo, STZ 1000, 800-1250 mm, A



Informazioni sull'articolo

Cod. Art.: 826711A
GTIN (EAN): 4026092077672
Gruppo di prezzo: 60

Vantaggi

- rialzo regolabile in altezza
- Preconfigurato in fabbrica
- Sistema di pozzetto LW 600 adatto all'installazione interrata

Descrizione

La stazione di pompaggio per acque di scarico contenenti sostanze fecali è dotata di una o due pompe ad immersione e di un blocco antiriflusso. Il serbatoio di raccolta è costituito da un pozzetto LW 600 in materiale plastico resistente nel tempo (PE-LLD) con vano pompa aperto e possibilità di collegamento universali. Le chiusure rapide consentono la facile rimozione dei componenti integrati.

Variante

Tipo d'impianto:	Impianto doppio
Guarnizione passante per il tubo vuoto per cavi (DN):	100
Gradini di salita:	no
Guarnizione passante per il condotto di aerazione (DN):	100
Installazione:	Installazione con pompe sommerse
Comando della pompa:	Centralina
Blocco antiriflusso:	integrato
Uscita in pressione:	orizzontale
Sistema di pozzetto:	LW 600

Caratteristiche generali

Norma:	EN 12050-2, EN 12050-2 e EN 12050-1 (senza requisiti ATEX)
Tipo di acque di scarico:	con o senza sostanze fecali (in condizioni di posa senza requisiti ATEX)
Situazione di installazione:	installazione interrata
Tipo di impianto:	Duo
ATEX:	no

Dimensioni

Peso netto:	127 kg
Peso lordo:	139 kg
Resistenza all'acqua freatica dal fondo serbatoio:	2500 mm
Diametro:	809 mm
Diametro interno (DI):	600 mm
Profondità di posa:	800 - 1250 mm
Lunghezza:	1000 mm
Larghezza:	806 mm
Lunghezza imballaggio:	1200 mm
Larghezza imballaggio:	800 mm
Altezza imballaggio:	1220 mm
Serbatoio/corpo base	
Uscita in pressione (DN):	32
Uscita in pressione (DA):	40 mm
Collegamento tubo per cavi (DN):	100
Collegamento di sfiato (DN):	100
Altezza centro tubo di uscita rispetto al fondo del serbatoio:	482 mm
Altezza tubo di entrata rispetto al fondo del serbatoio:	400 mm
Altezza centro tubo di entrata rispetto al fondo del serbatoio:	475 mm
Larghezza nominale (DN) dell'entrata:	150 mm
Numero di entrate:	1
Diametro interno del serbatoio (DI):	600 mm
Volume di pompaggio:	30 l
Caratteristiche di copertura	
Tipo di copertura:	Piastra di copertura rotonda
Classe di carico:	A 15 (EN 124)
Trasportatore	
Pompa:	STZ 1000
Numero di pompe:	2
Peso, pompa:	10 kg
Tipo di collegamento:	Schuko a 2 poli
Corrente nominale:	5,2 A
Classe di protezione:	I
Classe di isolamento:	F
Tipo di protezione della pompa:	IP 68 (3 m)
Temperatura materiale (permanente) max.:	40 °C
Portata max.:	11,5 m ³ /h
Prevalenza max.:	10 m
Numero di giri:	2800 U/min
Potenza P1:	1,2 kW
Potenza P2:	0,69 kW
Tipo di funzionamento:	S3 - 50%
Protezione necessaria (protezione di linea):	C 16 A

Tipo di girante:	Trituratore
Lunghezza del cavo di alimentazione della pompa:	10 m
Comando	
Centralina:	Comfort
Funzionamento della centralina:	Con messaggio di allarme
Interruttore salvamotore:	sì
Dispositivo di allarme:	sonda ottica
Strumento di rilevazione del livello:	Campana ad immersione
Tipo di rilevazione del livello:	pneumatica
Tipo di protezione della centralina:	IP54
Frequenza di rete:	50 Hz
Tensione di funzionamento:	230 V
Tipo di collegamento:	Schuko a 2 poli
Contatto a potenziale zero:	sì
Interfaccia GSM:	sì
Interfaccia USB:	sì
Funzione di diario d'esercizio:	sì
Display multi-riga:	sì
Batteria tampone:	sì
Sistema di auto-diagnostica (SDS):	sì
Versione di dispositivo di avviso:	segnale acustico e ottico
Protezione necessaria (protezione di linea):	C 16 A