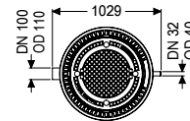
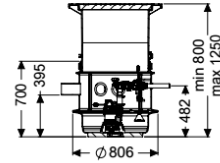
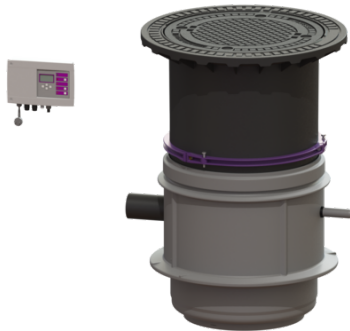


Stazio. pompaggio Aquapump Medium Duo, GTF 1200, 800-1250 mm, D



Informazioni sull'articolo

Cod. Art.: 826811D
 GTIN (EAN): 4026092045343
 Gruppo di prezzo: 60

Vantaggi

- Massima sicurezza
- Sistema di pozzetto LW 600 adatto all'installazione interrata
- Preconfigurato in fabbrica

Descrizione

La stazione di pompaggio per acque di scarico non contenenti sostanze fecali è dotata di una o due pompe ad immersione e di un blocco antiriflusso. Il serbatoio di raccolta è costituito da un pozzetto LW 600 in materiale plastico resistente nel tempo (PE-LLD) con vano pompa aperto e possibilità di collegamento universali. Le chiusure rapide consentono la facile rimozione dei componenti integrati.

Variante

Tipo d'impianto:	Impianto doppio
Guarnizione passante per il tubo vuoto per cavi (DN):	100
Guarnizione passante per il condotto di aerazione (DN):	100
Installazione:	Installazione con pompe sommerse
Comando della pompa:	Centralina
Blocco antiriflusso:	integrato
Uscita in pressione:	orizzontale
Sistema di pozzetto:	LW 600

Caratteristiche generali

Colore:	nero
Norma:	EN 12050-2
Tipo di acque di scarico:	Acque di scarico senza sostanze fecali

Situazione di installazione: all'esterno degli edifici – installazione interrata
Condizioni di consegna: Kit modulare per il montaggio finale in cantiere
Tipo di impianto: Duo

Dimensioni

Peso netto: 167 kg
Peso lordo: 174 kg
Resistenza all'acqua freatica dal fondo serbatoio: 2000 mm
Profondità di posa: 800 - 1250 mm
Tipo di regolazione in altezza: rialzo telescopico
Lunghezza: 806 mm
Larghezza: 806 mm
Lunghezza imballaggio: 1200 mm
Larghezza imballaggio: 800 mm
Altezza imballaggio: 1220 mm

Serbatoio/corpo base

Uscita in pressione (DN): 32
Uscita in pressione (DA): 40 mm
Collegamento tubo per cavi (DN): 100
Collegamento di sfiato (DN): 100
Altezza centro tubo di uscita rispetto al fondo del serbatoio: 482 mm
Altezza tubo di entrata rispetto al fondo del serbatoio: 400 mm
Altezza centro tubo di entrata rispetto al fondo del serbatoio: 455 mm
Larghezza nominale (DA) dell'entrata: 160 mm
Larghezza nominale (DN) dell'entrata: 150 mm
Numero di entrate: 1
Diametro interno del serbatoio (DI): 600 mm
Diametro interno dell'accesso (DI): 600 mm

Caratteristiche di copertura

Tipo di copertura: Piastra di copertura rotonda
Materiale della copertura : Ghisa grigia con riempimento in calcestruzzo
Colore della copertura: nero
Larghezza della copertura: 680 mm
Altezza della copertura: 50 mm
Lunghezza della copertura: 680 mm
Blocco: sbloccato
Classe di carico: D 400 (EN 124)

Trasportatore

Pompa: GTF 1200
Numero di pompe: 2
Peso, pompa: 10 kg
Tipo di collegamento: presa codificata
Corrente nominale: 6,2 A

Lunghezza del cavo di alimentazione della pompa:	10 m
Classe di protezione:	I
Classe di isolamento:	F
Cos ϕ – fattore di potenza:	0,98
Tipo di protezione della pompa:	IP 68 (3 m)
Monitoraggio della temperatura:	integrato
Temperatura materiale (permanente) max.:	40 °C
Portata max.:	15,5 m ³ /h
Prevalenza max.:	9 m
Numero di giri:	2650 U/min
Potenza P1:	1,4 kW
Potenza P2:	0,84 kW
Tipo di funzionamento:	S1
Tipo di cavo di collegamento della pompa:	H07RN-F 3G 1,5 mm ²
Tipo di girante:	Girante libera
Comando	
Centralina:	Comfort
Dispositivo di allarme:	sonda ottica
Strumento di rilevazione del livello:	Campana ad immersione
Tipo di rilevazione del livello:	pneumatica
Tipo di protezione della centralina:	IP54
Tensione di funzionamento:	230 V
Tipo di collegamento:	presa codificata
Lunghezza del cavo di alimentazione alla centralina:	1,4 m
Contatto a potenziale zero:	opzionale
Interfaccia GSM:	sì
Interfaccia USB:	sì
Funzione di diario d’esercizio:	sì
Display multi-riga:	sì
Batteria tampone:	sì
Sistema di auto-diagnostica (SDS):	sì
Corrente nominale:	6,2 A