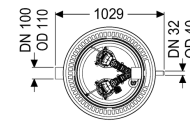
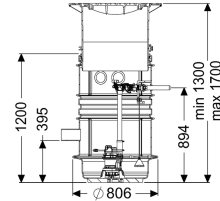
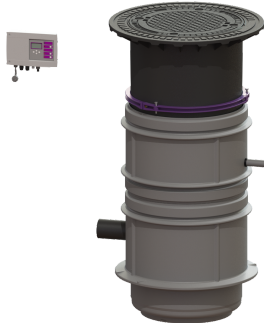


Stazio. pompaggio Aquapump Medium Duo, GTF 1200, 1300-1750 mm, B



Informazioni sull'articolo

Cod. Art.: 826821B
 GTIN (EAN): 4026092045657
 Gruppo di prezzo: 60

Vantaggi

- Massima sicurezza
- Sistema di pozzetto LW 600 adatto all'installazione interrata
- Preconfigurato in fabbrica

Descrizione

La stazione di pompaggio per acque di scarico non contenenti sostanze fecali è dotata di una o due pompe ad immersione e di un blocco antiriflusso. Il serbatoio di raccolta è costituito da un pozzetto LW 600 in materiale plastico resistente nel tempo (PE-LLD) con vano pompa aperto e possibilità di collegamento universali. Le chiusure rapide consentono la facile rimozione dei componenti integrati.

Variante

Tipo d'impianto:	Impianto doppio
Guarnizione passante per il tubo vuoto per cavi (DN):	100
Guarnizione passante per il condotto di aerazione (DN):	100
Installazione:	Installazione con pompe sommerse
Comando della pompa:	Centralina
Blocco antiriflusso:	integrato
Uscita in pressione:	orizzontale
Sistema di pozzetto:	LW 600

Caratteristiche generali

Colore:	nero
Norma:	EN 12050-2
Tipo di acque di scarico:	senza sostanze fecali

Situazione di installazione:	installazione interrata
Condizioni di consegna:	Kit modulare per il montaggio finale in cantiere
Tipo di impianto:	Duo
ATEX:	no

Dimensioni

Peso netto:	139 kg
Peso lordo:	146 kg
Resistenza all'acqua freatica dal fondo serbatoio:	2000 mm
Profondità di posa:	1300 - 1750 mm
Tipo di regolazione in altezza:	rialzo telescopico
Lunghezza:	806 mm
Larghezza:	806 mm
Lunghezza imballaggio:	1200 mm
Larghezza imballaggio:	800 mm
Altezza imballaggio:	1720 mm

Serbatoio/corpo base

Uscita in pressione (DN):	32
Uscita in pressione (DA):	40 mm
Collegamento tubo per cavi (DN):	100
Collegamento di sfiato (DN):	100
Altezza centro tubo di uscita rispetto al fondo del serbatoio:	894 mm
Altezza tubo di entrata rispetto al fondo del serbatoio:	400 mm
Altezza centro tubo di entrata rispetto al fondo del serbatoio:	455 mm
Larghezza nominale (DA) dell'entrata:	160 mm
Larghezza nominale (DN) dell'entrata:	150 mm
Numero di entrate:	1
Diametro interno del serbatoio (DI):	600 mm
Diametro interno dell'accesso (DI):	600 mm

Caratteristiche di copertura

Tipo di copertura:	Piastra di copertura rotonda
Materiale della copertura :	Ghisa grigia
Colore della copertura:	nero
Larghezza della copertura:	648 mm
Altezza della copertura:	103 mm
Lunghezza della copertura:	648 mm
Blocco:	sbloccato
Classe di carico:	B 125 (EN 124)

Trasportatore

Pompa:	GTF 1200
Numero di pompe:	2
Peso, pompa:	10 kg
Tipo di collegamento:	presa codificata

Corrente nominale:	6,2 A
Classe di protezione:	I
Classe di isolamento:	F
Cos ϕ – fattore di potenza:	0,98
Tipo di protezione della pompa:	IP 68 (3 m)
Monitoraggio della temperatura:	integrato
Temperatura materiale (permanente) max.:	40 °C
Portata max.:	15,5 m ³ /h
Prevalenza max.:	9 m
Numero di giri:	2650 U/min
Potenza P1:	1,4 kW
Potenza P2:	0,84 kW
Tipo di funzionamento:	S1
Tipo di cavo di collegamento della pompa:	H07RN-F 3G 1,5 mm ²
Tipo di girante:	Girante libera
Lunghezza del cavo di alimentazione della pompa:	10 m
Comando	
Centralina:	Comfort
Dispositivo di allarme:	sonda ottica
Strumento di rilevazione del livello:	Campana ad immersione
Tipo di rilevazione del livello:	pneumatica
Tipo di protezione della centralina:	IP54
Tensione di funzionamento:	230 V
Tipo di collegamento:	presa codificata
Lunghezza del cavo di alimentazione alla centralina:	1,4 m
Contatto a potenziale zero:	opzionale
Interfaccia GSM:	sì
Interfaccia USB:	sì
Funzione di diario d'esercizio:	sì
Display multi-riga:	sì
Batteria tampone:	sì
Sistema di auto-diagnostica (SDS):	sì