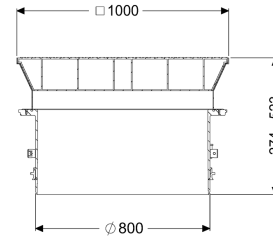
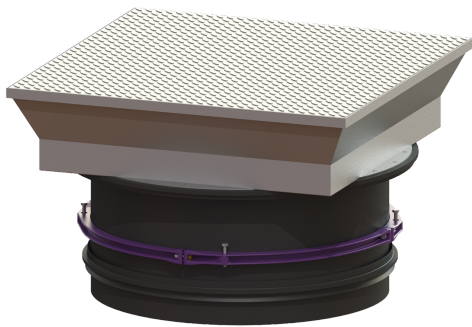


Rialzo Piastra copertura angolare LW800 cl. D



Informazioni sull'articolo

Cod. Art.: 8740180

GTIN (EAN): 4026092070468

Gruppo di prezzo: 60

Descrizione

Rialzo per la regolazione dell'altezza e del livello per il pozzetto LW 1000, composto dalla copertura carrabile a livello del pavimento per l'installazione nel calcestruzzo, con giunti interni, guarnizione perimetrale resistente al gelo e agli agenti atmosferici, molla a gas come ausilio per l'apertura, con dispositivo di bloccaggio automatico. Un anello perimetrale in calcestruzzo deve essere realizzato in loco. Adatto al cono con accesso di 800 mm.

Caratteristiche generali

Colore: nero
Materiale: Materiale plastico

Dimensioni

Peso netto: 152,37 kg
Peso lordo: 170,1 kg
Diametro interno (DI): 800 mm
Gamma di regolazione: 274 - 523
Lunghezza imballaggio: 1200 mm
Larghezza imballaggio: 1200 mm
Altezza imballaggio: 2200 mm

Caratteristiche di copertura

Variante: a tenuta stagna
Superficie: Acciaio inox
Blocco: avvitato
Classe di carico: D 400 (EN 124)