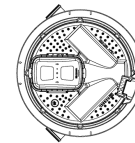
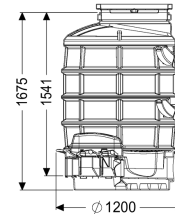
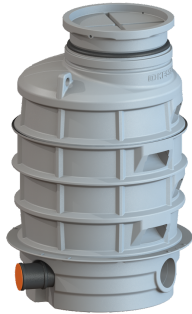


Pozzetto antiriflusso LW1000 Entrata DN 150, Uscita DN 150, 1680 mm



Informazioni sull'articolo

Cod. Art.: 881505-DN150
GTIN (EAN): 4026092071281
Gruppo di prezzo: 60

Vantaggi

- Comfort: viene mantenuto lo spazio abitativo o di servizio di lusso
- Nessun rumore dell'impianto, nessun odore sgradevole e nessuna sporcizia nell'edificio
- Facile installazione grazie al peso ridotto dei componenti del pozzetto

Descrizione

Il pozzetto di ispezione per valvola antiriflusso con struttura monolitica è dotato di gradini di salita, di tre ingressi, di un canale di passaggio aperto e di un modulo integrato di ispezione e spurgo Controlfix. Grazie al sistema modulare KESSEL, il modulo di ispezione e spurgo può essere facilmente convertito nella valvola antiriflusso premium Staufix SWA e Staufix FKA o nella stazione di pompaggio antiriflusso Pumpfix F. La copertura di protezione in materiale plastico può essere utilizzata quale copertura nelle aree verdi o essere sostituita da un rialzo opzionale con piastra di copertura a norma EN 124. Grazie al rialzo opzionale è possibile ottenere una profondità di installazione variabile. A tenuta stagna – adatto alle acque di scarico aggressive – garanzia di 20 anni sul serbatoio.

Variante

Sistema di pozzetto:

Sistema di pozzetto standard

Caratteristiche generali

Colore:

grigio

Tipo di acque di scarico:

Acque di scarico con sostanze fecali

Condizioni di consegna:

Pronto all'installazione (i pezzi di collegamento devono essere collegati in cantiere)

Omologazione:

Z-42.1-333

Dimensioni

Peso netto:	92 kg
Peso lordo:	110 kg
Resistenza all'acqua freatica dal fondo serbatoio:	2000 mm
Salto di pendenza:	9 mm
Profondità di posa:	1730 - 1960 mm
Lunghezza imballaggio:	1200 mm
Larghezza imballaggio:	1500 mm
Altezza imballaggio:	1900 mm

Serbatoio/corpo base

Canaletta:	canale di passaggio aperto, entrata a destra e sinistra 45 gradi
Altezza del pozzetto:	1680 mm
Larghezza del serbatoio max.:	1250 mm
Altezza tubo di uscita rispetto al fondo del serbatoio:	108 mm
Altezza tubo di entrata rispetto al fondo del serbatoio:	136 mm
Numero di uscite:	1
Larghezza nominale (DN) dell'uscita:	150 mm
Larghezza nominale (DN) dell'entrata:	150 mm
Numero di entrate:	3
Collegamento del bocchettone di entrata/uscita:	con riduzione raccordo maschio per il collegamento di tubi delle acque di scarico e pezzi di formatura a norma DIN EN 1401-1, DIN 19534, DIN EN 12666-1, DIN 19537-3 e DIN EN 1852-1
Diametro interno del serbatoio (DI):	1000 mm
Diametro interno dell'accesso (DI):	600 mm

Caratteristiche di copertura

Tipo di copertura:	Copertura protettiva per cantiere
Materiale della copertura :	Materiale plastico