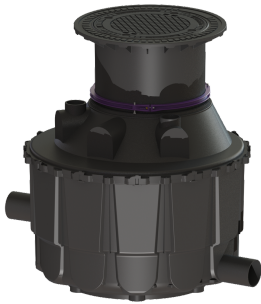


## Pozzetto di prelievo Tipo Monaco, DN 150, classe D



### Informazioni sull'articolo

Cod. Art.: 915762/120D-1000  
GTIN (EAN): 4026092055465  
Gruppo di prezzo: 60

### Descrizione

Pozzetto di prelievo per l'installazione interrata, funzionante a vuoto, entrata e uscita per il collegamento al tubo SML a norma DIN 19522, rialzo con anello di fissaggio, chiave di estrazione inclusa. Per la classe di carico D è necessario installare in loco una piastra di distribuzione del carico. I piani di rinforzo sono disponibili presso KESSEL.

#### Caratteristiche generali

Colore:	nero
Materiale:	PE-HD
ATEX:	no

#### Dimensioni

Peso netto:	115 kg
Peso lordo:	115 kg
Salto di pendenza:	160 mm
Profondità di posa:	825 - 1335 mm
Tipo di regolazione in altezza:	rialzo telescopico
Lunghezza:	1600 mm
Lunghezza imballaggio:	1550 mm
Larghezza imballaggio:	1310 mm
Altezza imballaggio:	1155 mm

#### Serbatoio/corpo base

Altezza tubo di uscita rispetto al fondo del serbatoio:	100 mm
Altezza tubo di entrata rispetto al fondo del serbatoio:	275 mm
Larghezza nominale (DN) dell'uscita:	150 mm
Larghezza nominale (DN) dell'entrata:	100 mm
Diametro interno del serbatoio (DI):	1200 mm
Diametro interno dell'accesso (DI):	610 mm

#### Caratteristiche di copertura

Tipo di copertura:

Materiale della copertura :

Colore della copertura:

Classe di carico:

Tenuta:

Piastra di copertura

Ghisa grigia

nero

D 400 (EN 124)

tenuta antiodore