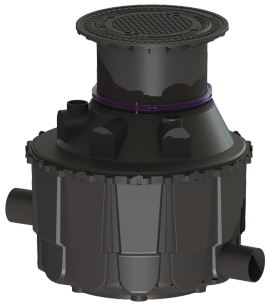


Pozzetto di prelievo Tipo Monaco, DN 200, classe B



Informazioni sull'articolo

Cod. Art.: 915763/120B-1000
GTIN (EAN): 4026092055489
Gruppo di prezzo: 60

Descrizione

Pozzetto di prelievo per l'installazione interrata, funzionante a vuoto, entrata e uscita per il collegamento al tubo SML a norma DIN 19522, rialzo con anello di fissaggio, chiave di estrazione inclusa

Caratteristiche generali

| | |
|------------|-------|
| Colore: | nero |
| Materiale: | PE-HD |
| ATEX: | no |

Dimensioni

| | |
|---------------------------------|--------------------|
| Peso netto: | 115 kg |
| Peso lordo: | 115 kg |
| Salto di pendenza: | 160 mm |
| Profondità di posa: | 825 - 1335 mm |
| Tipo di regolazione in altezza: | rialzo telescopico |
| Lunghezza: | 1600 mm |
| Lunghezza imballaggio: | 1550 mm |
| Larghezza imballaggio: | 1310 mm |
| Altezza imballaggio: | 1155 mm |

Serbatoio/corpo base

| | |
|--|---------|
| Altezza tubo di uscita rispetto al fondo del serbatoio: | 100 mm |
| Altezza tubo di entrata rispetto al fondo del serbatoio: | 275 mm |
| Larghezza nominale (DN) dell'uscita: | 200 mm |
| Larghezza nominale (DN) dell'entrata: | 100 mm |
| Diametro interno del serbatoio (DI): | 1200 mm |
| Diametro interno dell'accesso (DI): | 610 mm |

Caratteristiche di copertura

| | |
|-----------------------------|----------------------|
| Tipo di copertura: | Piastra di copertura |
| Materiale della copertura : | Ghisa grigia |

Colore della copertura:
Classe di carico:
Tenuta:

nero
B 125 (EN 124)
tenuta antiodore