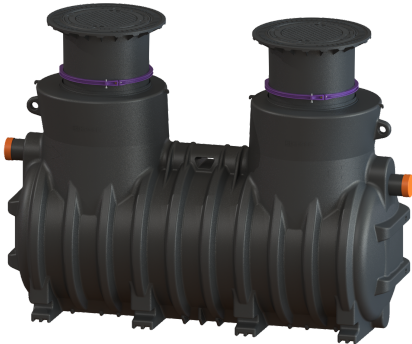


Separato. grassi EasyClean ground NS 10, Standard, 740-1175 mm, Classe A/B



Informazioni sull'articolo

Cod. Art.: 93010/120B
GTIN (EAN): 4026092025796
Gruppo di prezzo: 60

Vantaggi

- Rialzo telescopico con piastra di copertura tenuta antiodore in diverse classi di carico
- A tenuta stagna, resistente alle acque di scarico aggressive
- Funzionamento a bassa manutenzione

Descrizione

Il separatore per acque di scarico contenenti grassi è adatto all'installazione interrata e non necessita di componenti metallici nel serbatoio. Il serbatoio di raccolta in materiale plastico resistente nel tempo (PE) è dotato di un sedimentatore di fanghi integrato e include una base arrotondata per uno smaltimento rapido e pulito. L'accesso per la pulizia e la manutenzione è possibile attraverso uno o più coperchi di ispezione. Lo smaltimento manuale avviene con il serbatoio aperto. Garanzia di 20 anni sul materiale PE.

Variante

Indicazione sulla profondità di posa:	Installazione interrata, profondità antigelo 1200 mm
Sistema di pozzetto:	Cisterna
Variante di smaltimento:	Standard
Sistema Schredder-Mix:	no
Cestello di raccolta fanghi:	no
Dimensioni nominali (NS):	10,00
SonicControl:	no
Dispositivo di riempimento a norma DIN 1988:	no
Tipo di smaltimento:	manuale con tubo flessibile di aspirazione
Portata (DIN 19901):	E2

Caratteristiche generali

Materiale:	PE
Norma:	EN 1825
Situazione di installazione:	installazione interrata
Condizioni di consegna:	Pronto all'installazione (i pezzi di collegamento devono essere collegati in cantiere)
ATEX:	no

Dimensioni

Peso netto:	330 kg
Peso lordo:	345 kg
Resistenza all'acqua freatica dal fondo serbatoio:	1320 mm
Diametro:	648 mm
S-TC:	700 - 1.800
T S-TC:	220
Lunghezza max.:	3062 mm
Profondità di posa:	740 - 1175 mm
Tipo di regolazione in altezza:	rialzo telescopico, inclinabile di 5 gradi
Lunghezza d'ingombro:	2910 mm
Larghezza d'ingombro:	1200 mm
Lunghezza imballaggio:	4200 mm
Larghezza imballaggio:	1200 mm
Altezza imballaggio:	1800 mm

Serbatoio/corpo base

Altezza tubo di uscita rispetto al fondo del serbatoio:	1030 mm
Altezza tubo di entrata rispetto al fondo del serbatoio:	1100 mm
Larghezza nominale (DA) della uscita:	160 mm
Larghezza nominale (DN) dell'uscita:	150 mm
Larghezza nominale (DA) dell'entrata:	160 mm
Larghezza nominale (DN) dell'entrata:	150 mm
Collegamento del bocchettone di entrata/uscita:	Tubi PE HD a norma DIN 19537, tubi KG PVC a norma DIN 19534, PP o AS
Diametro interno dell'accesso (DI):	600 mm

Caratteristiche di copertura

Tipo di copertura:	Piastra di copertura
Materiale della copertura :	Ghisa grigia
Colore della copertura:	nero
Altezza della copertura:	95 mm
Blocco:	sbloccato
Classe di carico:	B 125 (EN 124)
Tenuta:	tenuta antiodore e a tenuta stagna

Contenuto di acque di scarico

Contenuto del separatore:	1600 l
Volume complessivo:	2600 l
Contenuto del sedimentatore:	1000 l
Quantità di grassi accumulabile:	400 l

Comando

Centralina:	no
-------------	----