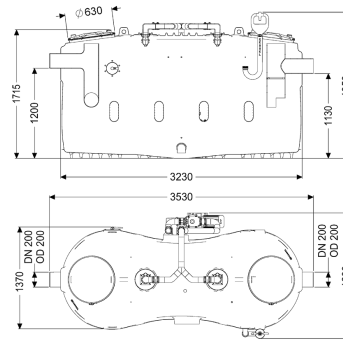


Separatore grassi EasyClean free NS 20, Auto Mix & Pump, a sinistra



Informazioni sull'articolo

Cod. Art.: 93020-01-PVS-L
GTIN (EAN): 4026092105016
Gruppo di prezzo: 60

Vantaggi

- Direzione di flusso modificabile grazie a bocchettoni intercambiabili e a tenuta stagna (NS 2 - NS 10)
- Smaltimento e pulizia inodori e puliti
- Personalizzazione possibile tramite centralina

Descrizione

Il separatore per acque di scarico contenenti grassi è adatto all'installazione d'appoggio nei locali protetti dal gelo e non utilizza componenti metallici nel serbatoio. Il serbatoio di raccolta in materiale plastico resistente nel tempo (PE) è dotato di un sedimentatore di fanghi integrato e include una base a forma conica per uno smaltimento rapido e pulito. Due coperchi tenuta antiodore con chiusure a leva rapida consentono un facile accesso per i lavori di pulizia e manutenzione. L'innovativo sistema Schredder-Mix con tritatore integrato consente l'omogeneizzazione e il ricircolo del contenuto del serbatoio. La pulizia e lo smaltimento inodore avvengono per mezzo di una pompa collocata esternamente, con valvola a 2 vie e servomotore, separabile con una paletta di chiusura. L'esecuzione completamente automatica del programma è controllata da una centralina di facile utilizzo con display multi-riga, che può essere integrata nel sistema di gestione dell'edificio tramite un contatto a potenziale zero. La pulizia e lo smaltimento possono essere avviati da una postazione remota tramite un telecomando disponibile come optional. Grazie al programma di pulizia personalizzabile con funzione di scelta rapida, la pulizia può essere adattata alle condizioni locali in base alle esigenze. Dopo lo smaltimento, nel serbatoio rimangono solo 3 litri di volume residuo di fanghi. Con il risciacquo completamente automatizzato dei tubi dell'acqua potabile, è possibile garantire la conformità con la normativa sull'igiene dell'acqua potabile. Garanzia di 20 anni sul materiale PE.

Variante

Paletta di chiusura:

sì

Direzione di flusso:	a sinistra
Variante di smaltimento:	Auto Mix & Pump
Sistema Schredder-Mix:	sì
Cestello di raccolta fanghi:	sì
Dimensioni nominali (NS):	20
SonicControl:	no
Impianto di smaltimento:	Pompa di smaltimento
Dispositivo di riempimento a norma DIN 1988:	sì
Tipo di smaltimento:	sistema di smaltimento e spurgo automatico
Alimentazione d'acqua:	2 elettrovalvole 1"
Portata (DIN 19901):	F3
Caratteristiche generali	
Materiale:	PE
Situazione di installazione:	all'interno degli edifici – installazione d'appoggio
Condizioni di consegna:	Pronto all'installazione (componenti elettrici e pezzi di collegamento devono essere collegati in cantiere)
In dotazione:	Raccordo Storz B R 2 1/2" per l'autospurgo
Dimensioni	
Peso netto:	420 kg
Peso lordo:	495 kg
Lunghezza della superficie di installazione:	3530 mm
Larghezza della superficie di installazione:	1680 mm
Altezza della superficie di installazione:	1950 mm
Lunghezza imballaggio:	3530 mm
Larghezza imballaggio:	1680 mm
Altezza imballaggio:	2085 mm
Serbatoio/corpo base	
Potenza nominale (PN):	10
Uscita in pressione (DN):	65
Uscita in pressione (DA):	75 mm
Altezza tubo di uscita rispetto al fondo del serbatoio:	1130 mm
Altezza tubo di entrata rispetto al fondo del serbatoio:	1200 mm
Larghezza nominale (DA) della uscita:	200 mm
Larghezza nominale (DN) dell'uscita:	200 mm
Larghezza nominale (DA) dell'entrata:	200 mm
Larghezza nominale (DN) dell'entrata:	200 mm
Collegamento del bocchettone di entrata/uscita:	Tubi PE HD a norma DIN 19537, tubi HT a norma DIN 19560, PP o AS
Apertura di manutenzione:	420 mm
Caratteristiche di copertura	
Tipo di copertura:	Coperchio
Materiale della copertura :	Materiale plastico
Colore della copertura:	viola
Blocco:	Chiusura a leva rapida

Tenuta:	tenuta antiodore
Contenuto di acque di scarico	
Contenuto del separatore:	1730 l
Volume complessivo:	3730 l
Contenuto del sedimentatore:	2000 l
Quantità di grassi accumulabile:	800 l
Trasportatore	
Pompa:	SPF 300 KE 2.0
Numero di pompe:	1
Peso, pompa:	44 kg
Tipo di collegamento:	Connessione diretta
Corrente nominale:	6,2 A
Lunghezza del cavo di alimentazione della pompa:	5 m
Classe di protezione:	I
Classe di isolamento:	F
Cos ϕ – fattore di potenza:	0,87
Tipo di protezione della pompa:	IP 55
Monitoraggio della temperatura:	integrato
Temperatura materiale (permanente) max.:	40 °C
Portata max.:	60 m ³ /h
Prevalenza max.:	17 m
Numero di giri:	2850 U/min
Potenza P1:	3,6 kW
Potenza P2:	3 kW
Tipo di funzionamento:	S2 - 30 min.
Protezione necessaria (protezione di linea):	Protezione tramite centralina da 400 V
Tipo di cavo di collegamento della pompa:	H07RN-F 7G 1,5 mm ²
Tipo di girante:	Girante radiale con tritratore
Comando	
Centralina:	sì
Interruttore salvamotore:	sì
Protezione necessaria (RCD):	30 mA
Tipo di protezione della centralina:	IP54
Frequenza di rete:	50 Hz
Tensione di funzionamento:	400 V
Tipo di collegamento:	Connessione diretta
Contatto a potenziale zero:	sì
Interfaccia GSM:	no
Interfaccia USB:	sì
Funzione di diario d'esercizio:	sì
Display multi-riga:	sì
Batteria tampone:	no
Sistema di auto-diagnostica (SDS):	sì
Corrente nominale:	6,2 A