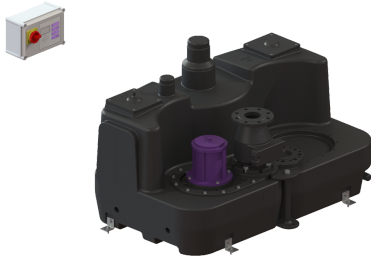


Hebeanlage Aqualift F XL 300 l Mono, SPF 1500-S3, Rückflussverhinderer



Artikelinformationen

Artikelnummer: 11031
GTIN: 4026092056981
Preisgruppe: 50

Produktvorteile

- Verschiedene Leistungsklassen verfügbar
- Drucksensor zur sicheren pneumatischen Niveauerfassung
- Höchste Betriebssicherheit durch intelligentes Schaltgerät (Duo)

Beschreibung

Die Hebeanlage für fäkalienhaltiges und fäkalienfreies Abwasser ist mit einer oder zwei überflutbaren Pumpen sowie einem Rückflussverhinderer ausgestattet. Der Sammelbehälter aus dauerhaft beständigem Kunststoff (PE) bietet universale Anschlussmöglichkeiten und hat eine verschraubte Reinigungsöffnung.

Ausführung

Anlagenart:	Einzelanlage
Absperreinrichtung:	ohne Schieber
Rückflussverhinderer:	integriert
Druckabgang:	senkrecht

Allgemeine Merkmale

Farbe:	schwarz
Norm:	EN 12050-1
Abwasserart:	fäkalienhaltig
Einbausituation:	freie Aufstellung
Anlagen Typ:	Mono

Abmessungen

Gewicht netto:	115,85 kg
Gewicht brutto:	135,85 kg
Verpackungsmaß Länge:	1650 mm
Verpackungsmaß Breite:	1150 mm
Verpackungsmaß Höhe:	890 mm

Behälter/Grundkörper

Abstand Rohrmitte Auslauf zu Behälterboden:	609 mm
Behältervolumen:	300 l

Fördereinrichtung	
Pumpe:	SPF 1500
Anzahl Pumpen:	1
Länge Netzanschlussleitung Pumpe:	5 m
Betriebsart:	S3 - 50 %
Lauftrad Typ:	Freistromrad
Freier Kugeldurchgang:	40 mm
Steuerung	
Schaltgerät:	Comfort
Instrument Niveauerfassung:	Tauchrohr
Art Niveauerfassung:	pneumatisch
Netzfrequenz:	50 Hz
Betriebsspannung:	400 V