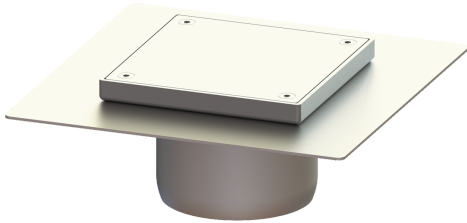


## Reinigungsverschlüsse System 100 Sys 100, Klebeflansch, geruchsdicht



### Artikelinformationen

Artikelnummer: 27177-PL-KF

GTIN: 4026092090862

Preisgruppe: 70

### Beschreibung

Der Reinigungsverschluss dient als Aufsatzstück dem direkten Anschluss an Rohrleitungen und ist mit einer geschlossenen Abdeckplatte, zum Verschrauben bzw. Arretieren ausgestattet.

#### Ausführung

System:	100
Abdichtung am Aufsatzstück:	Klebeflansch (geeignet für Feuchtigkeitssperren)

#### Allgemeine Merkmale

ATEX zertifiziert:	nein
--------------------	------

#### Abmessungen

Gewicht netto:	2,74 kg
Gewicht brutto:	2,9 kg
Länge:	246 mm
Breite:	246 mm
Höhe:	93 mm
Verpackungsmaß Länge:	247 mm
Verpackungsmaß Breite:	247 mm
Verpackungsmaß Höhe:	180 mm

#### Abdeckungsmerkmale

Abdeckungsart:	geschlossene Abdeckplatte
Abdeckung Material:	Edelstahl 1.4301 (V2A)
Abdeckung Höhe:	15 mm
Verriegelung:	verschraubt
Belastungsklasse:	L 15 (EN 1253-1)
Dichtheit:	geruchsdicht
Rahmen Breite:	146 mm
Rahmen Länge:	146 mm
Aufsatzstück Material:	Edelstahl 1.4301 (V2A)