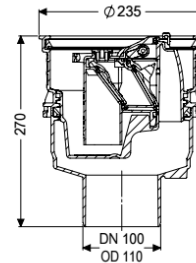
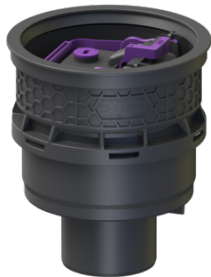


Grundkörper Universale Plus senkrecht, mit Rückstauverschluss



Artikelinformationen

Artikelnummer: 27660
 GTIN: 4026092096949
 Preisgruppe: 10

Produktvorteile

- Nachhaltig durch Einsatz von Rezyklat-Material
- Zuläufe über der Bodenplatte - keine Durchdringung erforderlich
- Senkrechter Auslauf für einfache Montage und einfache Zugänglichkeit zur Grundleitung

Beschreibung

Der Grundkörper Universale Plus aus Kunststoff dient in Kombination mit einem Aufsatzstück der Entwässerung von fäkalienfreiem Abwasser und ist mit einem herausnehmbaren Rückstauverschluss mit zwei Rückstauklappen, einem handverriegelbaren Notverschluss sowie einem Schlammeimer ausgestattet. Inklusive Bauzeitschutzabdeckung.

Ausführung

Schlammeimer:	ja
Notverschluss:	ja
WU-Flansch:	ohne
Sperrwasserhöhe:	60 mm
Mechanische Rückstauklappen:	2

Allgemeine Merkmale

Farbe:	schwarz
Norm:	EN 1253
Nennweite (DN):	100
Abwasserart:	fäkalienfrei
Einbausituation:	Einbau in die Bodenplatte
Rückstauschutz:	Typ 5

Abmessungen

Gewicht netto:	1,85 kg
----------------	---------

Gewicht brutto:	2,34 kg
Durchmesser:	235 mm
Aussparungsmaß Breite:	310 mm
Aussparungsmaß Länge:	310 mm
Art der Höhenverstellbarkeit:	teleskopisches Aufsatzstück
Höhe:	270 mm
Verpackungsmaß Länge:	296 mm
Verpackungsmaß Breite:	266 mm
Verpackungsmaß Höhe:	315 mm

Behälter/Grundkörper
Stützen Ausführung: senkrecht

Abdeckungsmerkmale
Schlammeimer: ja
Geruchsverschluss: nein