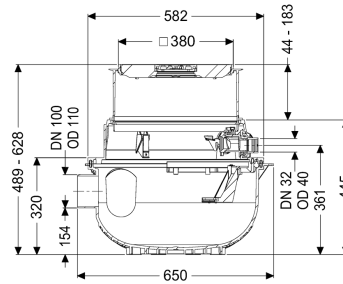


## Rohbaukit für Aqualift S Compact schw. GTF500 Mono



### Artikelinformationen

Artikelnummer: 280500S-RBK

GTIN: 4026092106907

Preisgruppe: 20

### Beschreibung

Zur Kombination mit einem KESSEL-Technikkit zur Erstellung einer Monohebeanlage für fäkalienfreies Abwasser mit GTF500 Abwasserpumpe.

Die steckerfertige Hebeanlage für fäkalienfreies Abwasser ist mit einer überflutbaren Pumpe sowie einem Rückflussverhinderer ausgestattet. Der Sammelbehälter aus dauerhaft beständigem Kunststoff (PE) besitzt einen offenen Pumpenraum. Einhandverschlüsse ermöglichen die einfache Entnahme der integrierten Komponenten. Die Anlage zum Einbau in die Bodenplatte ist vormontiert zur bauseitigen Endmontage.

### KESSEL-Rohbaukit bestehend aus:

- mit teleskopischem Aufsatzstück für stufenlosen Höhen- und Niveaueingleich und integriertem Bodenablauf
- Sammelbehälter aus PE, beständig gegen aggressive Abwässer und 3 m Grundwasser
- inklusive Rückflussverhinderer für die Druckleitung
- inklusive Stutzen für Zulauf und Kabelleerrohr

Ausführung

Anlagenart:

Pumpensteuerung:

Rückflussverhinderer:

Einzelanlage

Schwimmerschalter

integriert

Allgemeine Merkmale

Farbe:	schwarz
Norm:	EN 12050-2
Abwasserart:	fäkalienfrei
Einbausituation:	Einbau in die Bodenplatte
Auslieferungszustand:	installationsfertig (Verbindungsteile sind bauseits anzuschließen)

Abmessungen	
Gewicht netto:	21 kg
Gewicht brutto:	21 kg
Grundwasserbeständigkeit ab Unterkante Bodenteil:	3000 mm
Einbautiefe:	490 - 620 mm
Art der Höhenverstellbarkeit:	teleskopisches Aufsatzstück
Länge:	617 mm
Breite:	585 mm
Verpackungsmaß Länge:	590 mm
Verpackungsmaß Breite:	590 mm
Verpackungsmaß Höhe:	676 mm

Behälter/Grundkörper	
Druckabgang (DN):	32
Druckabgang (DA):	40 mm
Zulauf Nennweite (DN):	100 mm
Nutzvolumen:	16 l
Behältervolumen:	65 l

Abdeckungsmerkmale	
Abdeckungsart:	Abdeckplatte mit Schlitzrost
Abdeckung Material:	Kunststoff
Abdeckung Farbe:	schwarz
Abdeckung Breite:	366 mm
Abdeckung Länge:	366 mm
Ablauffunktion:	ja
Verriegelung:	Lock & Lift
Belastungsklasse:	K 3 (EN 1253-1)
Bodenbelaghöhe max.:	16 mm

Fördereinrichtung	
Pumpe:	GTF 500
Anzahl Pumpen:	1
Betriebsspannung:	230 V
Förderhöhe max.:	8 m

Steuerung	
Betriebsspannung:	230 V