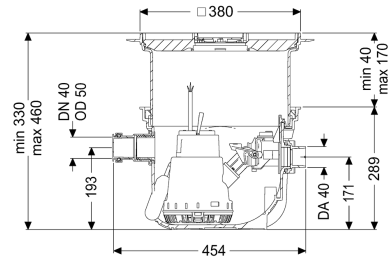


## Hebeanlage Minilift S KTP 300-S1, Bodenplatte, befliedbar



### Artikelinformationen

Artikelnummer: 280570X

GTIN: 4026092082546

Preisgruppe: 20

### Produktvorteile

- Platzsparender Einbau in die Bodenplatte mit ingetrierter Ablauffunktion
- Anlage steckerfertig
- Einfache werkzeuglose Wartung

### Beschreibung

Die steckerfertige Kleinhebeanlage für fäkalienfreies Abwasser ist geeignet für die Abwasserentsorgung einzelner Entwässerungsgegenstände. Die überflutbare Pumpe mit Schwimmerschalter kann mit Hilfe von Einhandverschlüssen einfach entnommen werden. Der Sammelbehälter aus Kunststoff (PP) besitzt einen offenen Pumpenraum und ist beständig gegen aggressive Abwässer. Die Anlage zum Einbau in die Bodenplatte ist vormontiert zur bauseitigen Endmontage.

#### Ausführung

Anlagenart:	Einzelanlage
Pumpensteuerung:	Schwimmerschalter
Rückflussverhinderer:	integriert

#### Allgemeine Merkmale

Farbe:	grau
Norm:	EN 12050-2
Abwasserart:	fäkalienfrei
Einbausituation:	Einbau in die Bodenplatte
Auslieferungszustand:	installationsfertig (Verbindungssteile sind bauseits anzuschließen)
ATEX zertifiziert:	nein

#### Abmessungen

Gewicht netto:	10,52 kg
Gewicht brutto:	11,66 kg

Einbautiefe:	330 - 460 mm
Länge:	460 mm
Breite:	380 mm
Verpackungsmaß Länge:	445 mm
Verpackungsmaß Breite:	445 mm
Verpackungsmaß Höhe:	466 mm

Behälter/Grundkörper	
Druckabgang (DN):	32
Druckabgang (DA):	40 mm
Zulauf Nennweite (DA):	60 mm
Zulauf Nennweite (DN):	50 mm
Nutzvolumen:	7 l

#### Abdeckungsmerkmale

Abdeckungsart:	befliesbare Abdeckplatte
Abdeckung Material:	Kunststoff
Abdeckung Farbe:	silbergrau
Abdeckung Breite:	366 mm
Abdeckung Länge:	366 mm
Verriegelung:	Lock & Lift
Belastungsklasse:	K 3 (EN 1253-1)
Bodenbelaghöhe max.:	16 mm

#### Fördereinrichtung

Pumpe:	KTP 300
Anzahl Pumpen:	1
Anschlusstyp:	Schuko 2-polig
Nennstrom:	1,6 A
Schutzart Pumpe:	IP 68 (3m)
Temperaturüberwachung:	integriert
Förderguttemperatur (dauerhaft) max.:	40 °C
Heißwasserbeständigkeit kurzzeitig (2 Min.):	80 °C
Förderleistung max.:	8 m <sup>3</sup> /h
Förderhöhe max.:	6 m
Drehzahl:	2800 U/min
Leistung P1:	0,34 kW
Leistung P2:	0,21 kW
Betriebsart:	S1
Erforderliche Absicherung (Leitungsschutz):	C 16 A
Typ Anschlussleitung Pumpe:	H07RN-F 3G 1,0 mm <sup>2</sup>
Lauftrad Typ:	Freistromrad
Freier Kugeldurchgang:	10 mm
Länge Netzanschlussleitung Pumpe:	5 m

#### Steuerung

Netzfrequenz:	50 Hz
Betriebsspannung:	230 V
Anschlusstyp:	Schuko 2-polig
Erforderliche Absicherung (Leitungsschutz):	C 16 A