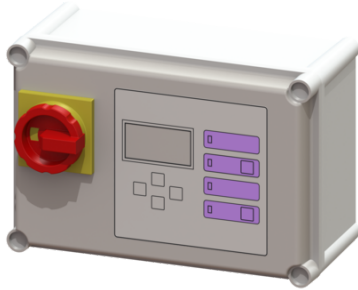


## Schaltgerät Comfort 400V - einzel Mono, 400 V, 2,5-4,0 A, AX



### Artikelinformationen

Artikelnummer: 28759  
 GTIN: 4026092054598  
 Preisgruppe: 20

### Produktvorteile

- SDS Selbstdiagnosesystem
- Potentialfreier Kontakt für Störung/Warnung
- Erinnerungsfunktion für nächste Wartung

### Beschreibung

Schaltgerät Comfort passend für 400 V Einzelanlagen mit Tauchpumpen mit ATEX Zulassung. Anwenderfreundliche Menüführung im mehrzeiligen Display. Mit Selbstdiagnosesystem (SDS) und Erinnerungsfunktion für die nächste Wartung. Anzeige der aktuellen Messwerte. Einfache Einstellung der Funktionsrelevanten Parameter, Betriebsstundenzähler. Optionale Weiterleitung von Alarm- und Sammelstörmeldungen über GSM-Schnittstelle.

#### Ausführung

Baureihe: ab 03/2010  
 Anlagenart: Einzelanlage

#### Allgemeine Merkmale

Farbe: grau  
 Anlagen Typ: Mono

#### Abmessungen

Gewicht netto: 2,47 kg  
 Gewicht brutto: 3,19 kg  
 Verpackungsmaß Länge: 330 mm  
 Verpackungsmaß Breite: 250 mm  
 Verpackungsmaß Höhe: 190 mm

#### Fördereinrichtung

Anschlusstyp: Direktanschluss  
 Nennstrom: 2,5 - 4 A

#### Steuerung

Schaltgerät: Comfort  
 Motorschutz Schalter: ja  
 Schutzart Schaltgerät: IP 54

Anschlusstyp:	Direktanschluss
Potentialfreier Kontakt:	ja
GSM-Schnittstelle:	ja
USB-Schnittstelle:	nein
Logbuchfunktion:	ja
Mehrzeilige Displayanzeige:	ja
Batteriepufferung:	ja
Selbstdiagnosesystem (SDS):	ja
Nennstrom:	2,5 - 4 A