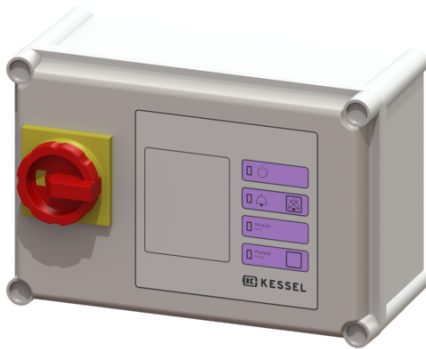


## Schaltgerät Comfort 400V - einzel Mono, 400 V, 6,3-10,0 A



### Artikelinformationen

Artikelnummer: 28781  
 GTIN: 4026092058732  
 Preisgruppe: 20

### Produktvorteile

- SDS Selbstdiagnosesystem
- Potentialfreier Kontakt für Störung/Warnung
- Erinnerungsfunktion für nächste Wartung

### Beschreibung

Schaltgerät Comfort passend für 400 V Einzelanlagen. Anwenderfreundliche Menüführung im mehrzeiligen Display. Mit Selbstdiagnosesystem (SDS) und Erinnerungsfunktion für die nächste Wartung. Anzeige der aktuellen Messwerte. Einfache Einstellung der Funktionsrelevanten Parameter, Betriebsstundenzähler. Optionale Weiterleitung von Alarm- und Sammelstörmeldungen über GSM Schnittstelle.

#### Ausführung

Baureihe: ab 03/2010  
 Anlagenart: Einzelanlage

#### Allgemeine Merkmale

Farbe: grau  
 Anlagen Typ: Mono

#### Abmessungen

Gewicht netto: 3,17 kg  
 Gewicht brutto: 3,83 kg  
 Verpackungsmaß Länge: 400 mm  
 Verpackungsmaß Breite: 250 mm  
 Verpackungsmaß Höhe: 190 mm

#### Fördereinrichtung

Nennstrom: 6,3 - 10 A

#### Steuerung

Schaltgerät: Comfort  
 Motorschutz Schalter: ja  
 Schutzart Schaltgerät: IP 54  
 Potentialfreier Kontakt: ja  
 GSM-Schnittstelle: ja

USB-Schnittstelle:	nein
Logbuchfunktion:	ja
Mehrzeilige Displayanzeige:	ja
Batteriepufferung:	ja
Selbstdiagnosesystem (SDS):	ja
Nennstrom:	6,3 - 10 A