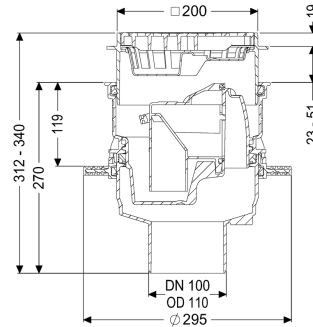
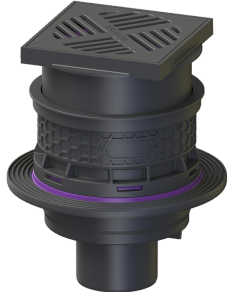


## Kellerablauf Universale Plus senkr., schwarz, Geruchsverschluss, WU



### Artikelinformationen

Artikelnummer: 29131  
 GTIN: 4026092096895  
 Preisgruppe: 10

### Produktvorteile

- Nachhaltig durch Einsatz von Rezyklat-Material
- Zuläufe über der Bodenplatte - keine Durchdringung erforderlich
- Senkrechter Auslauf für einfache Montage und einfache Zugänglichkeit zur Grundleitung

### Beschreibung

Der Kellerablauf Universale Plus aus Kunststoff dient der Entwässerung von fäkalienfreiem Abwasser und ist mit einem herausnehmbaren Geruchsverschluss sowie einem Schlammeimer ausgestattet. Inklusive Bauzeitschutzabdeckung. Der Ablauf ist druckwasserdicht bis 0,6 bar (MFPA Leipzig geprüft) sowie radondicht (IAF Radioökologie GmbH geprüft).

#### Ausführung

|   |                         |
|---|-------------------------|
| Schlammeimer:                           | ja                      |
| WU-Flansch:                             | werksseitig vormontiert |
| Ablaufleistung (l/s) mit 10 mm Aufstau: | 1,4                     |
| Ablaufleistung (l/s) mit 20 mm Aufstau: | 2,5                     |

#### Allgemeine Merkmale

|                    |                           |
|--------------------|---------------------------|
| Farbe:             | schwarz                   |
| Norm:              | EN 1253                   |
| Nennweite (DN):    | 100                       |
| Abwasserart:       | fäkalienfrei              |
| Einbausituation:   | Einbau in die Bodenplatte |
| Geruchsverschluss: | inklusive                 |

#### Abmessungen

|                               |                             |
|-------------------------------|-----------------------------|
| Gewicht netto:                | 3,17 kg                     |
| Gewicht brutto:               | 3,58 kg                     |
| Durchmesser:                  | 295 mm                      |
| Aussparungsmaß Breite:        | 310 mm                      |
| Aussparungsmaß Länge:         | 310 mm                      |
| Verstellbereich:              | 23 - 80                     |
| Einbautiefe:                  | 293 - 350 mm                |
| Art der Höhenverstellbarkeit: | teleskopisches Aufsatzstück |
| Höhe:                         | 270 mm                      |
| Verpackungsmaß Länge:         | 344 mm                      |
| Verpackungsmaß Breite:        | 344 mm                      |
| Verpackungsmaß Höhe:          | 353 mm                      |
| Behälter/Grundkörper          |                             |
| Auslauf Nennweite (DA):       | 110 mm                      |
| Auslauf Nennweite (DN):       | 100 mm                      |
| Stützen Ausführung:           | senkrecht                   |
| Abdeckungsmerkmale            |                             |
| Abdeckungsart:                | Schlitzrost                 |
| Abdeckung Material:           | Kunststoff                  |
| Abdeckung Farbe:              | schwarz                     |
| Abdeckung Breite:             | 200 mm                      |
| Abdeckung Höhe:               | 25 mm                       |
| Abdeckung Länge:              | 200 mm                      |
| Belastungsklasse:             | K 3 (EN 1253-1)             |
| Schlammeimer:                 | ja                          |