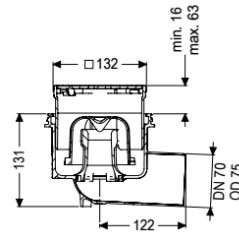


Boden-/Deckenablauf Practicus DN 70, seitlich, Designrost



Artikelinformationen

Artikelnummer: 45170.63

GTIN: 4026092052754

Preisgruppe: 10

Produktvorteile

- Hygiene: hygienisches absolut korrosionsfreies und langlebiges Material
- Schallschutz: hervorragende Schallschutzwirkung bestätigt durch das Fraunhofer-Institut

Beschreibung

Der Boden-/Deckenablauf Practicus aus Kunststoff dient der Punktentwässerung und ist mit einem Anschlussrand sowie einem herausnehmbaren Geruchsverschluss, einer Lippendichtung und einer Bauzeitschutzabdeckung ausgestattet. Inklusive teleskopisch höhenverstellbarem Aufsatzstück aus ABS. Der Ablauf erfüllt besondere Schallschutzanforderungen gemäß den Messungen des Fraunhofer Instituts Stuttgart.

Ausführung

| | |
|---|---------------|
| System: | 125 |
| Abdichtung am Aufsatzstück: | Anschlussrand |
| Abdichtung am Grundkörper: | Anschlussrand |
| Sperrwasserhöhe: | 50 mm |
| Ablaufleistung (l/s) mit 20 mm Aufstau: | 1,4 |

Allgemeine Merkmale

| | |
|------------------------|-----------|
| Norm: | EN 1253-1 |
| Nennweite (DN): | 70 |
| Außendurchmesser (DA): | 75 mm |

Abmessungen

| | |
|------------------------|---------|
| Gewicht netto: | 1,38 kg |
| Gewicht brutto: | 1,75 kg |
| Aussparungsmaß Breite: | 180 mm |

| | |
|-------------------------------|-------------------------------------|
| Aussparungsmaß Länge: | 220 mm |
| Art der Höhenverstellbarkeit: | teleskopisches Aufsatzstück |
| Verpackungsmaß Länge: | 390 mm |
| Verpackungsmaß Breite: | 190 mm |
| Verpackungsmaß Höhe: | 310 mm |
| | |
| Behälter/Grundkörper | |
| Auslauf Anzahl: | 1 |
| Material Grundkörper: | PP |
| Stützen Ausführung: | waagrecht |
| | |
| Abdeckungsmerkmale | |
| Abdeckungsart: | Designrost |
| Abdeckung Material: | Edelstahl 1.4301 (V2A) |
| Abdeckung Farbe: | silber |
| Abdeckung Breite: | 120 mm |
| Abdeckung Höhe: | 16 mm |
| Abdeckung Länge: | 120 mm |
| Oberfläche: | geschliffen |
| Rahmen Material: | Edelstahl 1.4301 (V2A) |
| Verriegelung: | Lock & Lift |
| Belastungsklasse: | L 15 (EN 1253-1) |
| Rost Design: | Kessel |
| Rutschhemmklasse: | R9 nach DIN 51130; C nach DIN 51097 |
| Rahmen Breite: | 132 mm |
| Rahmen Länge: | 132 mm |
| Aufsatzstück: | höhenverstellbar |
| Form Aufsatzstück: | eckig |
| Aufsatzstück Material: | ABS |
| Geruchsverschluss: | inklusive |