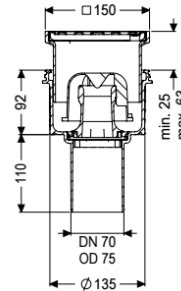


## Boden-/Deckenablauf Practicus DN 70, senkr., Schlitzrost, verschraubt



### Artikelinformationen

Artikelnummer: 45270.11  
 GTIN: 4026092032930  
 Preisgruppe: 10

### Produktvorteile

- Hygiene: hygienisches absolut korrosionsfreies und langlebiges Material
- Schallschutz: hervorragende Schallschutzwirkung bestätigt durch das Fraunhofer-Institut
- Brandschutz: kombinierbar mit dem Brand- und Rauchgasschutz Fire-Kit

### Beschreibung

Der Boden-/Deckenablauf Practicus aus Kunststoff dient der Punktentwässerung und ist mit einem Anschlussrand sowie einem herausnehmbaren Geruchsverschluss, einer Lippendichtung und einer Bauzeitschutzabdeckung ausgestattet. Inklusive teleskopisch höhenverstellbarem Aufsatzstück aus ABS. Der Ablauf erfüllt besondere Schallschutzanforderungen gemäß den Messungen des Fraunhofer Instituts Stuttgart.

#### Ausführung

|                                         |               |
|-----------------------------------------|---------------|
| System:                                 | 125           |
| Abdichtung am Aufsatzstück:             | Anschlussrand |
| Abdichtung am Grundkörper:              | Anschlussrand |
| Sperrwasserhöhe:                        | 50 mm         |
| Ablaufleistung (l/s) mit 20 mm Aufstau: | 2             |

#### Allgemeine Merkmale

|                        |                           |
|------------------------|---------------------------|
| Norm:                  | EN 1253-1                 |
| Nennweite (DN):        | 70                        |
| Außendurchmesser (DA): | 75 mm                     |
| Zulassung:             | Z-19.53-2414,Z-19.17-1719 |

|                               |                             |
|-------------------------------|-----------------------------|
| Abmessungen                   |                             |
| Gewicht netto:                | 1,42 kg                     |
| Gewicht brutto:               | 1,96 kg                     |
| Aussparungsmaß Breite:        | 180 mm                      |
| Aussparungsmaß Länge:         | 180 mm                      |
| Art der Höhenverstellbarkeit: | teleskopisches Aufsatzstück |
| Länge:                        | 135 mm                      |
| Breite:                       | 135 mm                      |
| Verpackungsmaß Länge:         | 390 mm                      |
| Verpackungsmaß Breite:        | 190 mm                      |
| Verpackungsmaß Höhe:          | 310 mm                      |
| Behälter/Grundkörper          |                             |
| Auslauf Anzahl:               | 1                           |
| Material Grundkörper:         | PP                          |
| Stützen Ausführung:           | senkrecht                   |
| Abdeckungsmerkmale            |                             |
| Abdeckungsart:                | Schlitzrost                 |
| Abdeckung Material:           | Edelstahl 1.4301 (V2A)      |
| Abdeckung Farbe:              | silber                      |
| Abdeckung Breite:             | 138 mm                      |
| Abdeckung Höhe:               | 16 mm                       |
| Abdeckung Länge:              | 138 mm                      |
| Oberfläche:                   | Edelstahl poliert           |
| Rahmen Material:              | ABS                         |
| Verriegelung:                 | verschraubt                 |
| Belastungsklasse:             | K 3 (EN 1253-1)             |
| Rost Design:                  | Kessel                      |
| Rahmen Breite:                | 150 mm                      |
| Rahmen Länge:                 | 150 mm                      |
| Aufsatzstück:                 | höhenverstellbar            |
| Form Aufsatzstück:            | eckig                       |
| Aufsatzstück Material:        | ABS                         |
| Geruchsverschluss:            | inklusive                   |