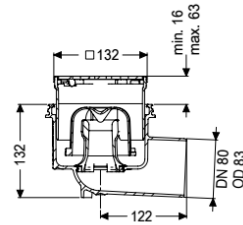


Boden-/Deckenablauf Ecoguss DN 80, seitlich, Designrost



Artikelinformationen

Artikelnummer: 48383.63

GTIN: 4026092053959

Preisgruppe: 40

Produktvorteile

- High-Tech-Verbundwerkstoff Ecoguss
- Höchste Brandschutzstandards
- Wissenschaftlich bestätigte Schallschutzwirkung

Beschreibung

Der Boden-/Deckenablauf Ecoguss mit Anschlussrand dient der Punktentwässerung und ist mit einem herausnehmbaren Geruchsverschluss sowie einer Lippendichtung und einer Bauzeitschutzabdeckung ausgestattet. Der recyclingfähige Verbundwerkstoff Ecoguss erfüllt höchste Schallschutzanforderungen, ist beständig gegenüber aggressiven Medien, temperaturbeständig und besitzt eine dauerhaft korrosionsfreie Oberfläche. Er ist kurzfristig brennbar von 100 bis zu 400 Grad Celsius. Der Auslaufstutzen ist für den Anschluss an SML-Rohre geeignet. Ein Potentialausgleich ist nicht erforderlich.

Ausführung

| | |
|-----------------------------|---------------|
| System: | 125 |
| Abdichtung am Aufsatzstück: | Anschlussrand |
| Abdichtung am Grundkörper: | Anschlussrand |
| Sperrwasserhöhe: | 50 mm |

Allgemeine Merkmale

| | |
|------------------------|-----------|
| Norm: | EN 1253-1 |
| Nennweite (DN): | 80 |
| Außendurchmesser (DA): | 83 mm |

Abmessungen

| | |
|-------------------------------|-----------------------------|
| Gewicht netto: | 2,37 kg |
| Gewicht brutto: | 2,81 kg |
| Art der Höhenverstellbarkeit: | teleskopisches Aufsatzstück |

| | |
|------------------------|-------------------------------------|
| Verpackungsmaß Länge: | 390 mm |
| Verpackungsmaß Breite: | 190 mm |
| Verpackungsmaß Höhe: | 310 mm |
| Behälter/Grundkörper | |
| Auslauf Anzahl: | 1 |
| Material Grundkörper: | Ecoguss |
| Stützen Ausführung: | waagrecht |
| Abdeckungsmerkmale | |
| Abdeckungsart: | Designrost |
| Abdeckung Material: | Edelstahl 1.4301 (V2A) |
| Abdeckung Farbe: | silber |
| Abdeckung Breite: | 120 mm |
| Abdeckung Höhe: | 16 mm |
| Abdeckung Länge: | 120 mm |
| Oberfläche: | geschliffen |
| Rahmen Material: | Edelstahl 1.4301 (V2A) |
| Verriegelung: | Lock & Lift |
| Belastungsklasse: | L 15 (EN 1253-1) |
| Rost Design: | Kessel |
| Rutschhemmklasse: | R9 nach DIN 51130; C nach DIN 51097 |
| Rahmen Breite: | 132 mm |
| Rahmen Länge: | 132 mm |
| Bodenbelaghöhe max.: | 16 mm |
| Aufsatzstück: | höhenverstellbar |
| Form Aufsatzstück: | eckig |
| Aufsatzstück Material: | ABS |
| Geruchsverschluss: | inklusive |