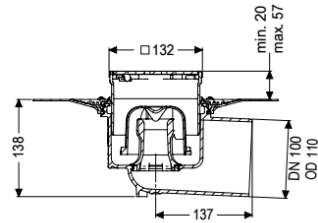
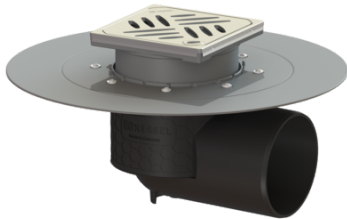


## Bodenablauf Ecoguss Klebeflansch DN 100, seitlich, Designrost



### Artikelinformationen

Artikelnummer: 48511.63

GTIN: 4026092054475

Preisgruppe: 40

### Produktvorteile

- High-Tech-Verbundwerkstoff Ecoguss
- Ecoguss, Höchste Brandschutzstandards
- Wissenschaftlich bestätigte Schallschutzwirkung

### Beschreibung

Der Boden-/Deckenablauf Ecoguss dient der Punktentwässerung und ist mit einem Klebeflansch sowie einem herausnehmbaren Geruchsverschluss, einer Lippendichtung und einer Bauzeitschutzabdeckung ausgestattet. Der recyclingfähige Verbundwerkstoff Ecoguss erfüllt höchste Schallschutzanforderungen, ist beständig gegenüber aggressiven Medien, temperaturbeständig und besitzt eine dauerhaft korrosionsfreie Oberfläche. Er ist kurzfristig brennbar von 100 bis zu 400 Grad Celsius. Der Klebeflansch mit einer Flanschbreite von 50 mm ist geeignet zur Anbindung von Abdichtungen im Verbund, gemäß DIN 18534, für alle Wassereinwirkungsklassen. Der Losflansch dient dem Einklemmen von Kunststoff- und Elastomer-Dichtungsbahnen sowie Kaltbitumenabdichtungen und ist damit nur für den Einsatz bei Feuchtigkeitssperren geeignet. Der Auslaufstutzen ist für den Anschluss an SML-Rohre geeignet. Ein Potentialausgleich ist nicht erforderlich.

#### Ausführung

|  |  |
|--|--|
| System:  | 125  |
| Abdichtung am Aufsatzstück:                                    | Anschlussrand                                    |
| Abdichtung am Grundkörper:                                     | Klebeflansch (geeignet für Feuchtigkeitssperren) |
| Wassereinwirkungsklasse nach DIN 18534-1 (bis einschließlich): | W3-I   |
| Sperrwasserhöhe:   | 50 mm  |

#### Allgemeine Merkmale

|       |           |
|-------|-----------|
| Norm: | EN 1253-1 |
|-------|-----------|

|                               |                                     |
|-------------------------------|-------------------------------------|
| Nennweite (DN):               | 100                                 |
| Außendurchmesser (DA):        | 110 mm                              |
| <b>Abmessungen</b>            |                                     |
| Gewicht netto:                | 2,02 kg                             |
| Gewicht brutto:               | 2,92 kg                             |
| Durchmesser:                  | 348 mm                              |
| Art der Höhenverstellbarkeit: | teleskopisches Aufsatzstück         |
| Länge:                        | 348 mm                              |
| Breite:                       | 348 mm                              |
| Verpackungsmaß Länge:         | 490 mm                              |
| Verpackungsmaß Breite:        | 275 mm                              |
| Verpackungsmaß Höhe:          | 495 mm                              |
| <b>Behälter/Grundkörper</b>   |                                     |
| Auslauf Anzahl:               | 1                                   |
| Material Grundkörper:         | Ecoguss                             |
| Stützen Ausführung:           | waagrecht                           |
| <b>Abdeckungsmerkmale</b>     |                                     |
| Abdeckungsart:                | Designrost                          |
| Abdeckung Material:           | Edelstahl 1.4301 (V2A)              |
| Abdeckung Farbe:              | silber                              |
| Abdeckung Breite:             | 120 mm                              |
| Abdeckung Länge:              | 120 mm                              |
| Rahmen Material:              | Edelstahl 1.4301 (V2A)              |
| Verriegelung:                 | Lock & Lift                         |
| Belastungsklasse:             | L 15 (EN 1253-1)                    |
| Rost Design:                  | Kessel                              |
| Rutschhemmklasse:             | R9 nach DIN 51130; C nach DIN 51097 |
| Rahmen Breite:                | 132 mm                              |
| Rahmen Länge:                 | 132 mm                              |
| Bodenbelaghöhe max.:          | 16 mm                               |
| Aufsatzstück:                 | höhenverstellbar                    |
| Aufsatzstück Material:        | ABS                                 |
| Geruchsverschluss:            | inklusive                           |