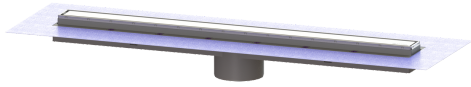


Aufsatzstück Linearis Comfort L: 950 mm, System 125, WaD, K 3



Artikelinformationen

Artikelnummer: 48930M

GTIN: 4026092079065

Preisgruppe: 10

Produktvorteile

- Individuelles Design mit wendbarem Edelstahlsteg
- Höchste Brandschutzstandards
- Geringe Einbauhöhe

Beschreibung

Das Aufsatzstück Linearis Comfort ist, in Kombination mit einem Grundkörper des modularen KESSEL-Baukastensystems 125 zur Linienentwässerung, im Innenbereich geeignet.

Ausführung

| | |
|--|--|
| System: | 125 |
| Sickerwasseröffnung: | offen |
| Abdichtung am Aufsatzstück: | werksseitig angebrachte Dichtmanschette (WaD) nach DIN 18534 |
| Wassereinwirkungsklasse nach DIN 18534-1 (bis einschließlich): | W3-I |
| Sperrwasserhöhe: | 50 mm |
| Ablaufleistung (l/s) mit 10 mm Aufstau: | 1,1 |
| Ablaufleistung (l/s) ohne Aufstau: | 1 mm |

Allgemeine Merkmale

| | |
|------------------------|-----------|
| Nennweite (DN): | 125 |
| Außendurchmesser (DA): | 125 mm |
| ATEX zertifiziert: | nein |
| Geruchsverschluss: | inklusive |

Abmessungen

| | |
|------------------------|-------------|
| Gewicht netto: | 3,91 kg |
| Gewicht brutto: | 4,62 kg |
| Außenmaß Länge: | 1015 mm |
| Einbautiefe: | 80 - 140 mm |
| Breite: | 243 mm |
| Höhe: | 115 mm |
| Verpackungsmaß Länge: | 1280 mm |
| Verpackungsmaß Breite: | 260 mm |

| | |
|------------------------|------------------------|
| Verpackungsmaß Höhe: | 130 mm |
| Abdeckungsmerkmale | |
| Abdeckungsart: | Edelstahl-Abdeckung |
| Abdeckung Material: | Edelstahl 1.4301 (V2A) |
| Abdeckung Farbe: | silber |
| Rahmen Material: | Edelstahl 1.4301 (V2A) |
| Verriegelung: | ingelegt |
| Belastungsklasse: | K 3 (EN 1253-1) |
| Rost Design: | optional befliesbar |
| Rahmen Breite: | 66 mm |
| Rahmen Länge: | 950 mm |
| Aufsatzstück Material: | ABS |