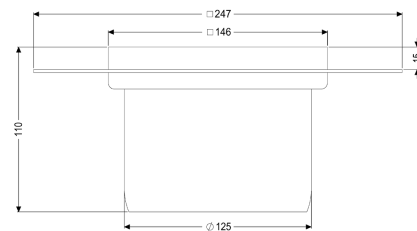
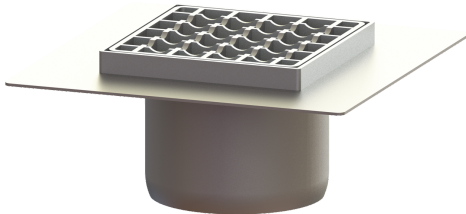


Aufsatzstück Ferrofix Sys 125, Klebefl., Gitterr., 146x146 mm



Artikelinformationen

Artikelnummer: 54915
 GTIN: 4026092072462
 Preisgruppe: 70

Produktvorteile

- Aus besonders hygienischem und mechanisch hochbelastbarem Edelstahl
- Mit Grundkörpern variabel kombinierbar

Beschreibung

Das Aufsatzstück aus Edelstahl ist in Kombination mit einem Grundkörper des modularen KESSEL-Baukastensystems 125 zur Punktentwässerung im Innenbereich geeignet. Das Aufsatzstück ist passend für dünnere Bodenbeläge (z.B. Epoxydharz) und hat einen umlaufenden Kleberand (15 mm tief und 50 mm nach außen abgekantet). Einschließlich "Easy Open" - Funktion des Geruchsverschluss im Aufsatzstück.

Ausführung

| | |
|-----------------------------|--|
| System: | 125 |
| Hinweis Einbau: | bei Belastungsklasse M 125 bauseitige Unterfütterung notwendig |
| Abdichtung am Aufsatzstück: | Klebeflansch (geeignet für Feuchtigkeitssperren) |

Allgemeine Merkmale

| | |
|--------------------|------|
| ATEX zertifiziert: | nein |
|--------------------|------|

Abmessungen

| | |
|------------------------|---------|
| Gewicht netto: | 2,7 kg |
| Gewicht brutto: | 2,86 kg |
| Länge: | 246 mm |
| Breite: | 246 mm |
| Höhe: | 100 mm |
| Verpackungsmaß Länge: | 247 mm |
| Verpackungsmaß Breite: | 247 mm |
| Verpackungsmaß Höhe: | 180 mm |

Abdeckungsmerkmale

| | |
|------------------------|--------------------------|
| Abdeckungsart: | Gitterrost |
| Abdeckung Material: | Edelstahl 1.4301 (V2A) |
| Abdeckung Höhe: | 15 mm |
| Oberfläche: | gebeizt |
| Verriegelung: | unverriegelt |
| Belastungsklasse: | L 15 / M 125 (EN 1253-1) |
| Rahmen Breite: | 146 mm |
| Rahmen Länge: | 146 mm |
| Form Aufsatzstück: | eckig |
| Aufsatzstück Material: | Edelstahl 1.4301 (V2A) |
| Maschenweite: | 23 x 23 mm |