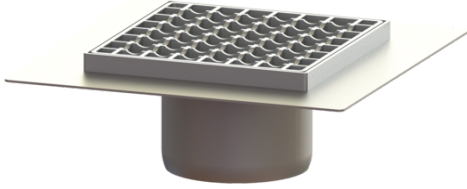


## Aufsatzstück Ferrofix Sys 125, Klebefl., Gitterr., 200x200 mm



### Artikelinformationen

Artikelnummer: 54917  
GTIN: 4026092072431  
Preisgruppe: 70

### Produktvorteile

- Aus besonders hygienischem und mechanisch hochbelastbarem Edelstahl
- Mit Grundkörpern variabel kombinierbar

### Beschreibung

Das Aufsatzstück aus Edelstahl ist in Kombination mit einem Grundkörper des modularen KESSEL-Baukastensystems 125 zur Punktentwässerung im Innenbereich geeignet. Das Aufsatzstück ist passend für dünnsschichtige Bodenbeläge (z.B. Epoxydharz) und hat einen umlaufenden Kleberand (15 mm tief und 50 mm nach außen abgekantet). Einschließlich "Easy Open" - Funktion des Geruchsverschluss im Aufsatzstück.

#### Ausführung

System: 125  
Hinweis Einbau: bei Belastungsklasse M 125 bauseitige Unterfütterung notwendig  
Abdichtung am Aufsatzstück: Klebeflansch (geeignet für Feuchtigkeitssperren)

#### Allgemeine Merkmale

Norm: EN 1253-1  
ATEX zertifiziert: nein

#### Abmessungen

Gewicht netto: 4,34 kg  
Gewicht brutto: 4,78 kg  
Länge: 300 mm  
Breite: 300 mm  
Höhe: 100 mm  
Verpackungsmaß Länge: 390 mm  
Verpackungsmaß Breite: 190 mm  
Verpackungsmaß Höhe: 310 mm

#### Abdeckungsmerkmale

Abdeckungsart: Gitterrost  
Abdeckung Material: Edelstahl 1.4301 (V2A)  
Abdeckung Höhe: 15 mm

Oberfläche:	gebeizt
Verriegelung:	unverriegelt
Belastungsklasse:	L 15 / M 125 (EN 1253-1)
Rahmen Breite:	200 mm
Rahmen Länge:	200 mm
Form Aufsatzstück:	eckig
Aufsatzstück Material:	Edelstahl 1.4301 (V2A)
Maschenweite:	23 x 23 mm