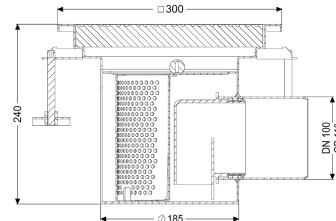
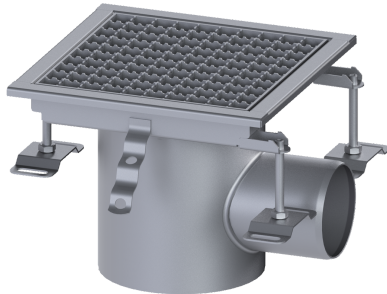


## Ablaufkörper einteilig Ferrofix DN 100, waagr., 300x300, Gitterrost L15



### Artikelinformationen

Artikelnummer: 55158  
 GTIN: 4026092107836  
 Preisgruppe: 70

### Produktvorteile

- Aus besonders hygienischem und mechanisch hochbelastbarem Edelstahl

### Beschreibung

Der einteilige Ferrofix Bodenablauf aus Edelstahl System 185 dient der Punktentwässerung und ist mit einem herausnehmbaren Geruchsverschluss, Schlammemeier und Gitterrost ausgestattet. Der Bodenablauf ist passend für dünnere Bodenbeläge (z.B. Epoxyharz) und hat keinen umlaufenden Kleberand. Der Auslaufstutzen ist für den Anschluss an SML-Rohre geeignet. Mit einer Ablaufleistung ■■ 2,4 l/s bei 20 mm Aufstau.

#### Ausführung

System:	185
Schlammemeier:	ja
Sperrwasserhöhe:	70 mm
Ablaufleistung (l/s) mit 20 mm Aufstau:	2,5
Auslauf:	waagrecht

#### Allgemeine Merkmale

Material:	Edelstahl 1.4301 (V2A)
Auslauf:	waagrecht
Geruchsverschluss:	inklusive

#### Abmessungen

Gewicht netto:	5 kg
Gewicht brutto:	5 kg
Länge:	300 mm
Breite:	300 mm

Höhe:	240 mm
Behälter/Grundkörper	
Auslauf Anzahl:	1
Auslauf Nennweite (DN):	100 mm
Abdeckungsmerkmale	
Abdeckungsart:	Gitterrost
Abdeckung Material:	Edelstahl 1.4301 (V2A)
Belastungsklasse:	L 15 (EN 1253-1)
Rost Material:	Edelstahl 1.4301 (V2A)
Form Aufsatzstück:	eckig
Schlammeimer:	ja
Rost	
Rost Material:	Edelstahl 1.4301 (V2A)