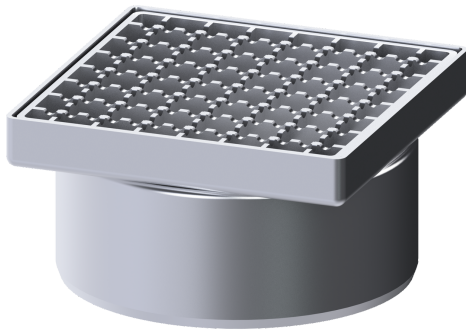


## Aufsatzstück Ferrofix Sys 200, Gitterrost, V2A, 200 x 200 mm



### Artikelinformationen

Artikelnummer: 57410  
 GTIN: 4026092004890  
 Preisgruppe: 70

### Produktvorteile

- Aus besonders hygienischem und mechanisch hochbelastbarem Edelstahl
- Mit Grundkörpern variabel kombinierbar

### Beschreibung

Das Aufsatzstück aus Edelstahl ist in Kombination mit einem Grundkörper des modularen KESSEL-Baukastensystems 200 zur Punktentwässerung im Innenbereich geeignet.

Ausführung	
System:	200
Allgemeine Merkmale	
ATEX zertifiziert:	nein
Abmessungen	
Gewicht netto:	3,37 kg
Gewicht brutto:	3,52 kg
Länge:	200 mm
Breite:	200 mm
Höhe:	110 mm
Verpackungsmaß Länge:	247 mm
Verpackungsmaß Breite:	247 mm
Verpackungsmaß Höhe:	180 mm
Abdeckungsmerkmale	
Abdeckungsart:	Gitterrost
Abdeckung Material:	Edelstahl 1.4301 (V2A)
Abdeckung Breite:	190 mm
Abdeckung Höhe:	30 mm
Abdeckung Länge:	190 mm
Oberfläche:	gebeizt
Verriegelung:	unverschraubt
Belastungsklasse:	M 125 (EN 1253-1)
Aufsatzstück Material:	Edelstahl 1.4301 (V2A)
Maschenweite:	23 x 23 mm