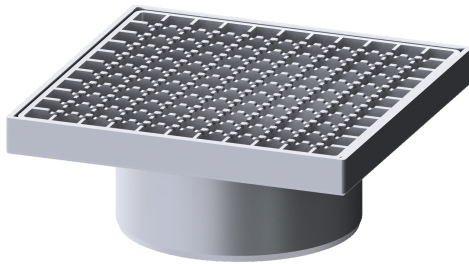


## Aufsatzstück Ferrofix Sys 200, Gitterrost, V2A, 300 x 300 mm



### Artikelinformationen

Artikelnummer: 57415  
 GTIN: 4026092010471  
 Preisgruppe: 70

### Produktvorteile

- Aus besonders hygienischem und mechanisch hochbelastbarem Edelstahl
- Mit Grundkörpern variabel kombinierbar

### Beschreibung

Das Aufsatzstück aus Edelstahl ist in Kombination mit einem Grundkörper des modularen KESSEL-Baukastensystems 200 zur Punktentwässerung im Innenbereich geeignet.

#### Ausführung

System: 200  
 Hinweis Einbau: bei Belastungsklasse M 125 bauseitige Unterfütterung notwendig

#### Abmessungen

Gewicht netto: 7,97 kg  
 Gewicht brutto: 8,48 kg  
 Länge: 300 mm  
 Breite: 300 mm  
 Höhe: 115 mm  
 Verpackungsmaß Länge: 360 mm  
 Verpackungsmaß Breite: 360 mm  
 Verpackungsmaß Höhe: 175 mm

#### Abdeckungsmerkmale

Abdeckungsart: Gitterrost  
 Abdeckung Material: Edelstahl 1.4301 (V2A)  
 Abdeckung Breite: 282 mm  
 Abdeckung Höhe: 28 mm  
 Abdeckung Länge: 282 mm  
 Oberfläche: gebeizt  
 Verriegelung: unverschraubt  
 Belastungsklasse: L 15 (EN 1253-1)  
 Aufsatzstück Material: Edelstahl 1.4301 (V2A)  
 Maschenweite: 23 x 23 mm