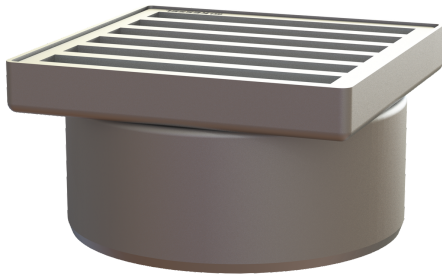


Aufsatzstück Ferrofix Sys 200, Stegrost, V2A, 200 x 200 mm



Artikelinformationen

Artikelnummer: 57420
GTIN: 4026092007587
Preisgruppe: 70

Produktvorteile

- Aus besonders hygienischem und mechanisch hochbelastbarem Edelstahl
- Mit Grundkörpern variabel kombinierbar

Beschreibung

Das Aufsatzstück aus Edelstahl ist in Kombination mit einem Grundkörper des modularen KESSEL-Baukastensystems 200 zur Punktentwässerung im Innenbereich geeignet.

| | |
|------------------------|------------------------|
| Ausführung | |
| System: | 200 |
| Abmessungen | |
| Gewicht netto: | 4,51 kg |
| Gewicht brutto: | 4,62 kg |
| Höhe: | 110 mm |
| Verpackungsmaß Länge: | 200 mm |
| Verpackungsmaß Breite: | 200 mm |
| Verpackungsmaß Höhe: | 175 mm |
| Abdeckungsmerkmale | |
| Abdeckungsart: | Stegrost |
| Abdeckung Material: | Edelstahl 1.4301 (V2A) |
| Abdeckung Höhe: | 30 mm |
| Oberfläche: | gebeizt |
| Verriegelung: | unverriegelt |
| Belastungsklasse: | M 125 (EN 1253-1) |
| Rahmen Breite: | 200 mm |
| Rahmen Länge: | 200 mm |
| Form Aufsatzstück: | eckig |
| Aufsatzstück Material: | Edelstahl 1.4301 (V2A) |