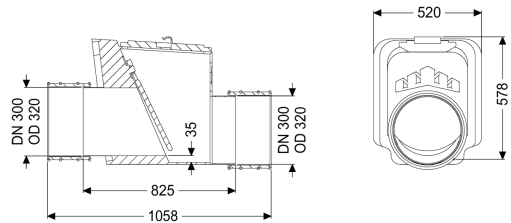
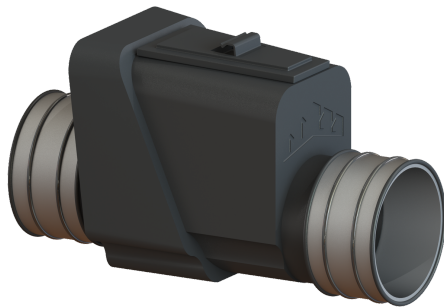


Rückstauverschluss Multitube DN 300, 1 Klappe



Artikelinformationen

Artikelnummer: 71300
 GTIN: 4026092011614
 Preisgruppe: 10

Produktvorteile

- Zu- und Auslauf mit Rohrschelle
- Überbrückbare Außendurchmesser mindestens Nennweite + 20 mm
- Einfache Wartung und Reinigung

Beschreibung

Der Rückstauverschluss für Regenwasser ist mit einer mechanischen Klappe ausgestattet, die bei Rückstau selbsttätig schließt.

Ausführung

Mechanische Rückstauklappen: 1

Allgemeine Merkmale

Farbe: schwarz
 Nennweite (DN): 300
 Außendurchmesser (DA): 316 mm
 Hinweis Nennweite: Überbrückbare Außendurchmesser von Rohrschellen
 Abwasserart: fäkalienfrei
 Einbausituation: Einbau ins Erdreich
 Auslieferungszustand: installationsfertig

Abmessungen

Gewicht netto: 25 kg
 Gewicht brutto: 25 kg
 Gefällesprung: 52 mm
 Länge: 735 mm
 Breite: 525 mm
 Höhe: 572 mm
 Verpackungsmaß Länge: 820 mm

Verpackungsmaß Breite:	380 mm
Verpackungsmaß Höhe:	520 mm
Abdeckungsmerkmale Verriegelung Deckel:	verschraubt