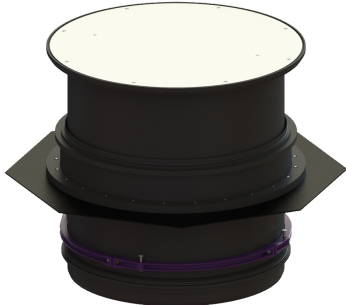


Aufsatzstück mit Abdeckplatte LW 800, Klasse K 3, mit WU-Verlängerung



Artikelinformationen

Artikelnummer: 8740227

GTIN: 4026092093252

Preisgruppe: 60

Beschreibung

Aufsatzstück aus Polypropylen, für stufenlosen Höhen- und Niveaueausgleich, passend für Schacht LW 1000 oder Rückstauhebeanlage Ecolift XL und Pumpstation Aqualift F XL trockene Aufstellung der niedrigsten Einbauhöhe, zum Einbau in die Bodenplatte, inklusive Dichtungsset für WU-Beton, Abdeckplatte sowie Dichtungen und Aushebeschlüssel

Allgemeine Merkmale

Farbe: schwarz
Material: Kunststoff

Abmessungen

Gewicht netto: 86 kg
Gewicht brutto: 102 kg
Durchmesser: 986 mm
Lichte Weite (LW): 800 mm
Verstellbereich: 252 - 501
Verpackungsmaß Länge: 1200 mm
Verpackungsmaß Breite: 1200 mm
Verpackungsmaß Höhe: 630 mm

Abdeckungsmerkmale

Ausführung: tagwasserdicht
Abdeckungsart: Abdeckplatte rund
Oberfläche: Edelstahl geriffelt
Verriegelung: verschraubt
Belastungsklasse: K 3 (EN 1253-1)