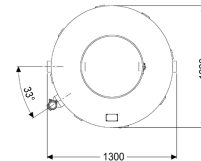
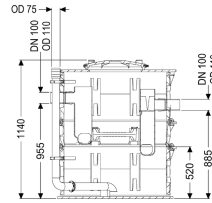


## Fettabscheider EasyClean Modular free, NS 3, Direct, 3-teilig, TS



### Artikelinformationen

Artikelnummer: 93003-D1-R2-TS

GTIN: 4026092104040

Preisgruppe: 60

### Produktvorteile

- Ideal bei extrem beengten Zugängen
- Für Einbringung 3-fach teilbar für Einbringöffnung von max. 66 cm
- Direktentsorgung bei geschlossenem Behälter

### Beschreibung

Der Abscheider für fetthaltiges Abwasser ist für die freie Aufstellung in frostgeschützten Räumen geeignet und verzichtet auf metallische Bauteile im Behälter. Durch die modulare Bauweise kann die Einbringung des Abscheiders auch bei extrem beengten Zugängen erfolgen. Der Sammelbehälter aus dauerhaft beständigem Kunststoff (PE) ist mit einem integrierten Schlammfang ausgestattet. Eine Revisionsöffnung mit geruchsdichtem Deckel und Schnellspanverschluss ermöglicht einen einfachen Zugang für Reinigungs- und Wartungsarbeiten. Für die geruchsreduzierte manuelle Entsorgung ist ein Direktentsorgungsstutzen vorhanden. Gewährleistung auf den Werkstoff PE 20 Jahre.

#### Ausführung

Schachtsystem:	dreiteiliger Schacht
Entsorgungsvariante:	Direct
Schredder-Mix-System:	nein
Schauglas:	nein
Nenngröße (NS):	3,00
SonicControl:	nein
Entsorgungseinrichtung:	Entsorgungsanschluss
Füllereinrichtung nach DIN 1988:	nein
Entsorgungsart:	manuell

#### Allgemeine Merkmale

Material:	PE
Norm:	EN 1825

Einbausituation:	freie Aufstellung
Auslieferungszustand:	installationsfertig (Verbindungssteile sind bauseits anzuschließen)
<b>Abmessungen</b>	
Gewicht netto:	110 kg
Gewicht brutto:	128 kg
Höhe Zwischenstück:	500 mm
Höhe Behälterboden bis Zwischenstück:	550 mm
Höhe Zwischenstück bis Behälteroberkante:	580 mm
Einbringmaß Länge:	1240 mm
Einbringmaß Breite:	1383 mm
Einbringmaß Höhe:	1300 mm
Verpackungsmaß Länge:	1300 mm
Verpackungsmaß Breite:	1240 mm
Verpackungsmaß Höhe:	1383 mm
<b>Behälter/Grundkörper</b>	
Abstand Rohrsohle Auslauf zu Behälterboden:	885 mm
Abstand Rohrsohle Zulauf zu Behälterboden:	955 mm
Auslauf Nennweite (DA):	110 mm
Auslauf Nennweite (DN):	100 mm
Zulauf Nennweite (DA):	110 mm
Zulauf Nennweite (DN):	100 mm
Anschluss Zu-/Auslaufstutzen:	PE-HD-Rohre nach DIN 19537, HT-Rohre nach DIN 19560, PP oder AS
<b>Abdeckungsmerkmale</b>	
Abdeckungsart:	Deckel
Abdeckung Material:	Kunststoff
Abdeckung Farbe:	schwarz
Verriegelung:	Schnellspanverschluss
Dichtheit:	geruchsdicht
<b>Abwasserinhalt</b>	
Abscheiderinhalt:	420 l
Schlammfanginhalt:	300 l
Speichermenge an Fett:	120 l
<b>Steuerung</b>	
Schaltgerät:	nein