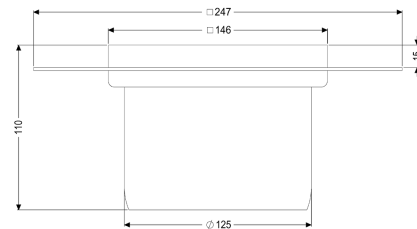
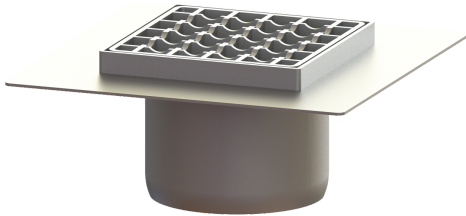


## Aufsatzstück Ferrofix Sys 125, Klebefl., Gitterr., 146x146 mm



### Artikelinformationen

Artikelnummer: 54915  
 GTIN: 4026092072462  
 Preisgruppe: 70

### Produktvorteile

- Aus besonders hygienischem und mechanisch hochbelastbarem Edelstahl
- Mit Grundkörpern variabel kombinierbar

### Beschreibung

Das Aufsatzstück aus Edelstahl ist in Kombination mit einem Grundkörper des modularen KESSEL-Baukastensystems 125 zur Punktentwässerung im Innenbereich geeignet. Das Aufsatzstück ist passend für dünn-schichtige Bodenbeläge (z.B. Epoxydharz) und hat einen umlaufenden Kleberand (15 mm tief und 50 mm nach außen abgekantet). Einschließlich "Easy Open" - Funktion des Geruchsverschluss im Aufsatzstück.

#### Ausführung

System:	125
Hinweis Einbau:	bei Belastungsklasse M 125 bauseitige Unterfütterung notwendig
Abdichtung am Aufsatzstück:	Klebeflansch (geeignet für Feuchtigkeitssperren)

#### Abmessungen

Gewicht netto:	2,7 kg
Gewicht brutto:	2,86 kg
Länge:	246 mm
Breite:	246 mm
Höhe:	100 mm
Verpackungsmaß Länge:	247 mm
Verpackungsmaß Breite:	247 mm
Verpackungsmaß Höhe:	180 mm

#### Abdeckungsmerkmale

Abdeckungsart:	Gitterrost
----------------	------------

Abdeckung Material:	Edelstahl 1.4301 (V2A)
Abdeckung Höhe:	15 mm
Oberfläche:	gebeizt
Verriegelung:	unverriegelt
Belastungsklasse:	L 15 / M 125 (EN 1253-1)
Rahmen Breite:	146 mm
Rahmen Länge:	146 mm
Form Aufsatzstück:	eckig
Aufsatzstück Material:	Edelstahl 1.4301 (V2A)
Maschenweite:	23 x 23 mm