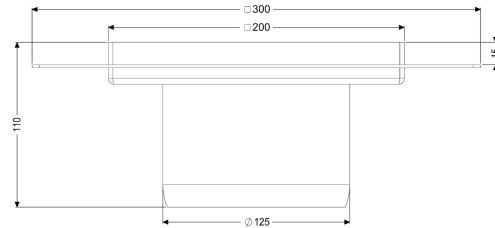
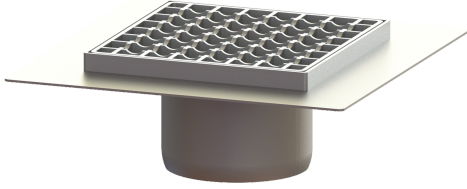


## Aufsatzstück Ferrofix Sys 125, Klebefl., Gitterr., 200x200 mm



### Artikelinformationen

Artikelnummer: 54917  
 GTIN: 4026092072431  
 Preisgruppe: 70

### Produktvorteile

- Aus besonders hygienischem und mechanisch hochbelastbarem Edelstahl
- Mit Grundkörpern variabel kombinierbar

### Beschreibung

Das Aufsatzstück aus Edelstahl ist in Kombination mit einem Grundkörper des modularen KESSEL-Baukastensystems 125 zur Punktentwässerung im Innenbereich geeignet. Das Aufsatzstück ist passend für dünnere Bodenbeläge (z.B. Epoxydharz) und hat einen umlaufenden Kleberand (15 mm tief und 50 mm nach außen abgekantet). Einschließlich "Easy Open" - Funktion des Geruchsverschluss im Aufsatzstück.

#### Ausführung

|                             |  |
|-----------------------------|--|
| System:                     | 125  |
| Hinweis Einbau:             | bei Belastungsklasse M 125 bauseitige Unterfütterung notwendig |
| Abdichtung am Aufsatzstück: | Klebeflansch (geeignet für Feuchtigkeitssperren)               |

#### Allgemeine Merkmale

|       |           |
|-------|-----------|
| Norm: | EN 1253-1 |
|-------|-----------|

#### Abmessungen

|                        |         |
|------------------------|---------|
| Gewicht netto:         | 4,34 kg |
| Gewicht brutto:        | 4,78 kg |
| Länge:                 | 300 mm  |
| Breite:                | 300 mm  |
| Höhe:                  | 100 mm  |
| Verpackungsmaß Länge:  | 390 mm  |
| Verpackungsmaß Breite: | 190 mm  |
| Verpackungsmaß Höhe:   | 310 mm  |

**Abdeckungsmerkmale**

|                        |                          |
|------------------------|--------------------------|
| Abdeckungsart:         | Gitterrost               |
| Abdeckung Material:    | Edelstahl 1.4301 (V2A)   |
| Abdeckung Höhe:        | 15 mm                    |
| Oberfläche:            | gebeizt                  |
| Verriegelung:          | unverriegelt             |
| Belastungsklasse:      | L 15 / M 125 (EN 1253-1) |
| Rahmen Breite:         | 200 mm                   |
| Rahmen Länge:          | 200 mm                   |
| Form Aufsatzstück:     | eckig                    |
| Aufsatzstück Material: | Edelstahl 1.4301 (V2A)   |
| Maschenweite:          | 23 x 23 mm               |