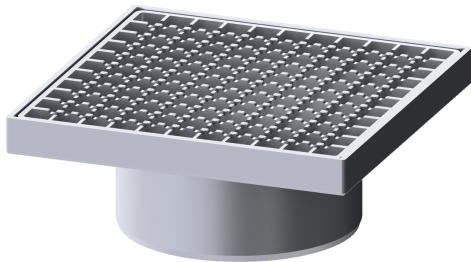


Aufsatzstück Ferrofix Sys 200, Gitterrost, V2A, 300 x 300 mm



Artikelinformationen

Artikelnummer: 57415
GTIN: 4026092010471
Preisgruppe: 70

Produktvorteile

- Aus besonders hygienischem und mechanisch hochbelastbarem Edelstahl
- Mit Grundkörpern variabel kombinierbar

Beschreibung

Das Aufsatzstück aus Edelstahl ist in Kombination mit einem Grundkörper des modularen KESSEL-Baukastensystems 200 zur Punktentwässerung im Innenbereich geeignet.

Ausführung

System: 200
Hinweis Einbau: bei Belastungsklasse M 125 bauseitige Unterfütterung notwendig

Abmessungen

Gewicht netto: 7,97 kg
Gewicht brutto: 8,48 kg
Länge: 300 mm
Breite: 300 mm
Höhe: 115 mm
Verpackungsmaß Länge: 360 mm
Verpackungsmaß Breite: 360 mm
Verpackungsmaß Höhe: 175 mm

Abdeckungsmerkmale

Abdeckungsart: Gitterrost
Abdeckung Material: Edelstahl 1.4301 (V2A)
Abdeckung Breite: 282 mm
Abdeckung Höhe: 28 mm
Abdeckung Länge: 282 mm
Oberfläche: gebeizt
Verriegelung: unverschraubt
Belastungsklasse: L 15 (EN 1253-1)
Aufsatzstück Material: Edelstahl 1.4301 (V2A)
Maschenweite: 23 x 23 mm